

côte basque  
**ENCHERES**

Lelièvre-Cabarrouy Commissaires-Priseurs



**100 ans**

**SAMEDI 22 JUILLET 2023**

**SPORTING CASINO À HOSSEGOR**

Vins, Bijoux, Montres, Art Landais et du XX<sup>e</sup> siècle

**2<sup>e</sup> VENTE**







**VENTE AUX ENCHÈRES**  
**SAMEDI 22 JUILLET**

**À 10H**

*En salle et en Live*  
**VINS & ALCOOLS**  
*Lots 1 à 227*

**À 14H**

*En salle et en Live*  
**BIJOUX & MONTRES**  
**ART LANDAIS**  
**MOBILIER & OBJETS D'ART**  
**DU XX<sup>e</sup> SIÈCLE**  
*Lots 228 à 613*

Frais de vente volontaire : 24 % TTC  
(Commission Drouot Live 1,8 % - interencheres.com 3,6% % TTC en sus)

**VENTE AUX ENCHÈRES PUBLIQUES**  
**HOSSEGOR SPORTING CASINO**

119, avenue Maurice Martin - 2<sup>e</sup> étage  
Tél +33 (0)5 59 23 38 53 - contact@cotebasqueencheres.com

Catalogue en ligne sur [www.cotebasqueencheres.com](http://www.cotebasqueencheres.com)

**EXPOSITIONS PUBLIQUES**

Mercredi 19 juillet 14h à 18h  
Jeudi 20 juillet de 10h à 18h  
Vendredi 21 juillet de 10h à 18h  
Samedi 22 juillet de 10h à 12h

**ENLÈVEMENT DES LOTS**

à Hossegor le jour de la vente  
ou à Saint-Jean-de-Luz à partir de mardi 25 juillet

**EXPERTISES GRATUITES**

sur rendez-vous, pendant les expositions  
au Sporting Casino à HOSSEGOR  
Jeudi 20 juillet de 10h à 18h  
vendredi 21 juillet de 10h à 18h

**VINS ET ALCOOLS**

Jean-Christophe LUCQUIAUD  
Tél : +33(0)6 30 52 76 92  
[jclucquiaud@orange.fr](mailto:jclucquiaud@orange.fr)  
*Lots 1 à 227*

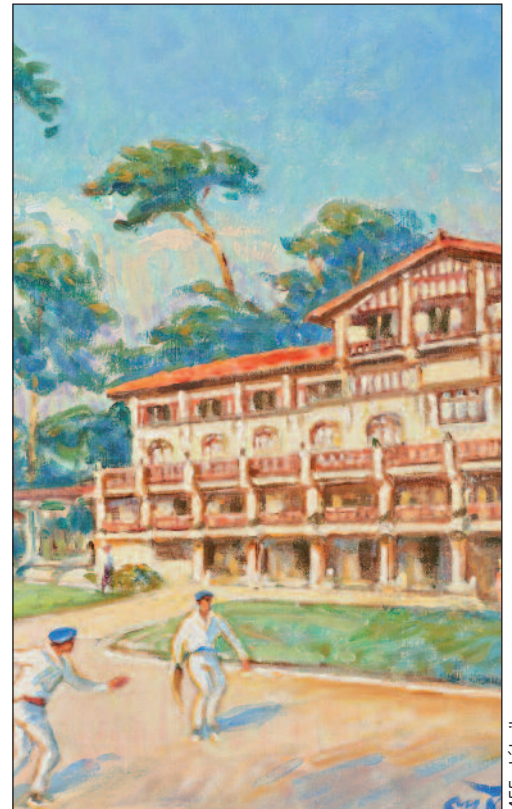
**ARTS DÉCORATIFS DU XX<sup>e</sup> SIÈCLE**

Emmanuel EYRAUD  
Tél : +33 (0)6 07 83 62 43  
[eyraud.expert@free.fr](mailto:eyraud.expert@free.fr)  
*Lots 468 et 468*

**EXPERTS**

**BIJOUX**

Louise TEISSEIRE  
Tél : +33(0)6 82 82 27 63  
[louiseteisseire@wanadoo.fr](mailto:louiseteisseire@wanadoo.fr)  
*Lots 302 à 306, 308, 310, 312, 314 à 319, 321 à 323,  
325 à 327, 329, 331, 332, 334, 348, 349, 351, 352, 354,  
355, 357, 358, 360 à 363, 366, 367, 369, 370, 373 à 375,  
380, 383, 387, 388, 390, 391, 393, 394, 400, 403,  
405 à 407, 409 à 411, 414, 417, 420, 425, 427 à 440,  
442 à 444, 448, 451 et 452*



455 détail

**COMMISSAIRES-PRISEURS HABILITÉS**  
Florence CABARROUY-LELIÈVRE  
Arnaud LELIÈVRE

# SAMEDI 22 JUILLET À 10H

## VINS & ALCOOLS



1. **5 Billes CH. BONNET, Bordeaux 2005.**  
Et. et N. impeccables. 48 / 64 €
2. **2 Mags CH. HOSTENS-PICANT Ste Foy Bordeaux 1995**  
Et. un peu tachées. N : bas goulot. 20 / 30 €  
*Provenance : Cave de Monsieur C., Saint-Jean-de-Luz, moderne et climatisée, très bonnes conditions de conservation.*
3. **1 Mag. CH. SAINT FLORAN 2008.**  
Et. légèrement pliée N : impeccable. 8 / 10 €
4. **11 Billes RESERVE JJ DE BETHMANN, Pessac Léognan, 2004.**  
Et. impeccables ; N. mi goulot et bas goulot. 88 / 110 €
5. **3 Billes LE BAHANS DU CHÂTEAU HAUT-BRION Pessac-Léognan 1993**  
Et. tachées. N : mi/bas goulot. 120 / 140 €  
*Provenance : Cave de Monsieur C., Saint-Jean-de-Luz, moderne et climatisée, très bonnes conditions de conservation.*
6. **4 Billes LA PARDE DE HAUT BAILLY Pessac Léognan 2000**  
Et. légèrement tachées. N : mi/bas goulot. 60 / 80 €  
*Provenance : Cave de Monsieur C., Saint-Jean-de-Luz, moderne et climatisée, très bonnes conditions de conservation.*
7. **1 Bille CH. MALARTIC LAGRAVIÈRE, Graves GCC 1991.**  
Et. tachée et fanée ; N. haut goulot. 18 / 20 €
8. **12 Billes CH. LAMOTTE DESPUJOLS, Graves 1999.**  
Et. tachées et déchirées ; N. mi goulot et bas goulot. 96 / 120 €
9. **4 Billes CH. DE ROCHEMORIN, Graves 2005.**  
Et. légèrement tachées ; N. mi goulot. 64 / 72 €
10. **2 Billes CH. COUHINS LUTRON, Graves 2004.**  
Et. légèrement tachées ; N. mi-goulot 40 / 50 €
11. **7 Billes CH. COUHINS LURTON, Graves 2005.**  
Et. impeccables ; N. mi goulot. 140 / 175 €
12. **3 Billes CH. LARRIVET HAUT-BRION Graves**  
**2 billes 1997, 1 bille 1995**  
Et.: 1 légèrement tachée, 2 plus tachées. N : bas goulot. 60 / 80 €  
*Provenance : Cave de Monsieur C., Saint-Jean-de-Luz, moderne et climatisée, très bonnes conditions de conservation.*
13. **2 Billes CH. LA TOUR HAUT BRION, Graves CC, 1979.**  
Et. un peu fanées et usées.  
N : 1 bas goulot limite haut épaule, 1 tout en haut épaule. 70 / 80 €
14. **1 Bille CH. PAPE CLEMENT, Graves GCC 1992.**  
Et. légèrement tachée ; N. bas goulot. 40 / 50 €
15. **1 Bille CH. LYNCH MOUSSAS, Pauillac GCC 1994.**  
Et. tachée et accroc ; N. mi goulot. 30 / 35 €
16. **1 Bille RESERVE DE LA COMTESSE, Pauillac 2004.**  
Et. impeccable ; N. haut goulot. 25 / 30 €
17. **1 Bille RESERVE DE LA COMTESSE, Pauillac, 1994.**  
Et. tachée ; N. mi-goulot 30 / 35 €
18. **1 Bille CH. DUHART MILON, Pauillac GCC 2000.**  
Et. fanée ; N. mi goulot. 50 / 60 €
19. **2 Billes CH. HAUT BAGES LIBERAL, Pauillac GCC 2004.**  
Et. Très légèrement tachées ; N. mi goulot. 50 / 60 €
20. **5 Billes CH. PICHON BARON, Pauillac GCC 2004.**  
Et. Légèrement tachées ; N. mi goulot. 400 / 450 €
21. **3 Billes CH. PICHON BARON, Pauillac GCC 2006.**  
Et. et N. impeccables. 210 / 240 €
22. **3 Billes LES TOURELLES DE LONGUEVILLE, Pauillac 2000.**  
Et. impeccables et N. bas goulot. 90 / 105 €
23. **1 Bille CH. LAFITE ROTHSCHILD Pauillac 1<sup>er</sup> GCC 1976**  
Et. un peu fanée. N : haute épaule 250 / 300 €
24. **6 Mags CH. L'ARGILUS DU ROI Saint-Estèphe CB 2011**  
CBO NI 60 / 80 €  
*Provenance : Cave de Monsieur C., Saint-Jean-de-Luz, moderne et climatisée, très bonnes conditions de conservation.*
25. **6 Mags CH. L'ARGILUS DU ROI Saint-Estèphe CB 2011**  
CBO NI 60 / 80 €  
*Provenance : Cave de Monsieur C., Saint-Jean-de-Luz, moderne et climatisée, très bonnes conditions de conservation.*
26. **6 Mags CH. L'ARGILUS DU ROI Saint-Estèphe CB 2011**  
CBO NI 60 / 80 €  
*Provenance : Cave de Monsieur C., Saint-Jean-de-Luz, moderne et climatisée, très bonnes conditions de conservation.*
27. **1 Bille CH. LAFON ROCHET, Saint-Estèphe, 2000.**  
Et. légèrement tachée ; N. mi goulot. 40 / 50 €
28. **1 Bille CH. DE PEZ, Saint-Estèphe, 1995.**  
Et. fanée ; N. mi goulot. 20 / 25 €
29. **1 Bille CH. COUTELIN MERVILLE, Saint-Estèphe, 1998.**  
Et. impeccable ; N. bas goulot. 14 / 16 €
30. **6 Billes CH. HAUT MARBUZET Saint-Estèphe, 2004**  
Et. à peine tachées. N: mi/bas goulot. 100 / 120 €  
*Provenance : Cave de Monsieur C., Saint-Jean-de-Luz, moderne et climatisée, très bonnes conditions de conservation.*
31. **6 Billes CH. HAUT MARBUZET Saint-Estèphe 2002**  
Et. légèrement tachées. N : mi/bas goulot. 100 / 120 €  
*Provenance : Cave de Monsieur C., Saint-Jean-de-Luz, moderne et climatisée, très bonnes conditions de conservation.*
32. **6 Billes CH. HAUT MARBUZET Saint-Estèphe**  
4 Billes 2004, 2 Billes 2001  
Et.: 4 excellentes, 1 peu tachée, 1 griffée. N: MG 100 / 120 €  
*Provenance : Cave de Monsieur C., Saint-Jean-de-Luz, moderne et climatisée, très bonnes conditions de conservation.*
33. **2 Mags CH. HAUT MARBUZET Saint-Estèphe 1999**  
Et. légèrement tachées. N : mi/bas goulot. 80 / 100 €  
*Provenance : Cave de Monsieur C., Saint-Jean-de-Luz, moderne et climatisée, très bonnes conditions de conservation.*
34. **3 Mags CH. HAUT MARBUZET Saint-Estèphe 1999**  
Et.: 2 excellentes, 1 peu tachée.  
N: 1 mi/bas goulot, 2 bas goulot. 100 / 120 €  
*Provenance : Cave de Monsieur C., Saint-Jean-de-Luz, moderne et climatisée, très bonnes conditions de conservation.*
35. **6 Billes CH. HAUT MARBUZET Saint-Estèphe 1999**  
Et.: impeccables. N : bas goulot. 100 / 120 €  
*Provenance : Cave de Monsieur C., Saint-Jean-de-Luz, moderne et climatisée, très bonnes conditions de conservation.*
36. **6 Billes CH. HAUT MARBUZET Saint-Estèphe 1999**  
Et. un peu tachées. N : bas goulot. 100 / 120 €  
*Provenance : Cave de Monsieur C., Saint-Jean-de-Luz, moderne et climatisée, très bonnes conditions de conservation.*
37. **5 Billes CH. HAUT MARBUZET Saint-Estèphe**  
1 Bille 2003, 1 Bille 2000, 2 Billes 1999, 1 Bille 1996.  
Et.: 1 impeccable, 3 un peu tachées, 1 tachée. N: 3 mi goulot, 2 bas goulot. 100 / 120 €  
*Provenance : Cave de Monsieur C., Saint-Jean-de-Luz, moderne et climatisée, très bonnes conditions de conservation.*



38. **6 Billes CH. HAUT MARBUZET Saint-Estèphe 1999**  
Et.: 3 impeccables, 3 un peu tachées. N : bas goulot. 100 / 120 €  
*Provenance : Cave de Monsieur C., Saint-Jean-de-Luz, moderne et climatisée, très bonnes conditions de conservation.*
39. **5 Billes CH. CHAMBERT MARBUZET Saint-Estèphe 2002**  
Et. à peine tachées. N mi goulot. 40 / 60 €  
*Provenance : Cave de Monsieur C., Saint-Jean-de-Luz, moderne et climatisée, très bonnes conditions de conservation.*
40. **1 Bille CH. MONTROSE Saint-Estèphe GCC 1993**  
Et. un peu tachée. N : mi goulot. 40 / 60 €  
*Provenance : Cave de Monsieur C., Saint-Jean-de-Luz, moderne et climatisée, très bonnes conditions de conservation.*
41. **1 Bille CH. MONTROSE, Saint-Estèphe, GCC 1998.**  
Et. Tachée ; N. mi goulot. 70 / 80 €
42. **2 Billes CH. LÉOVILLE LAS CASES, Saint Julien, GCC, 1970**  
Et. tachées, pliées et déchirées; N.1 bas goulot et 1 mi épaule. 120 / 140 €
43. **12 Billes CH. TALBOT, Saint Julien GCC, 1993.**  
Et. légèrement tachées et une avec accroc ; N. impeccables 480 / 600 €
44. **2 Billes CH. LASCOMBES, Margaux GCC 1979.**  
Et. fanées, tachées et manques ; N. haute épaule. 50 / 60 €
45. **10 Billes CH. DAUZAC, Margaux GCC 2001.**  
Et. et N. impeccables. 300 / 350 €
46. **6 Billes CH. DEYREM VALENTIN, Margaux 2000.**  
Et. Légèrement tachées ; N. mi goulot. 96 / 108 €
47. **1 Bille CH. BOYD CANTENAC, Margaux GCC 1995.**  
Et. Tachée ; N. bas goulot. 30 / 35 €
48. **2 Billes 1986 :**  
- CH. CANTENAC BROWN Margaux GCC 1986. Et. un peu griffée. N : bas goulot.  
- CH. CARBONNIEUX Pessac-Léonnan Graves GCC 1986. Et. une peu taché. N : bas goulot. 30 / 50 €
49. **Lot de 2 billes comprenant :**  
-1 Bille CH. CANTENAC BROWN, Margaux GCC, 1993.  
-1 Bille CH. NOTTON, Margaux, 2005.  
Et. un peu tachées. N : 1 mi goulot, 1 mi/bas goulot. 40 / 50 €
50. **1 Bille CH. PALMER, Margaux GCC, 1967.**  
Et. excellente. N : bas goulot/ limite haut épaule. 110 / 130 €
51. **6 Billes CH. LARRUAU Margaux CB 1996**  
Et. tachées. N : mi/bas goulot. 80 / 100 €  
*Provenance : Cave de Monsieur C., Saint-Jean-de-Luz, moderne et climatisée, très bonnes conditions de conservation.*
52. **6 Billes CH. LARRUAU Margaux CB 1996**  
Et. tachées (1 un peu déchirée). N : bas goulot. 80 / 100 €  
*Provenance : Cave de Monsieur C., Saint-Jean-de-Luz, moderne et climatisée, très bonnes conditions de conservation.*
53. **1 Bille CH. MARGAUX 1er GCC 1 998.**  
Et. Très légèrement tachée ; N. bas goulot. 330 / 350 €
54. **1 Bille CH. MARGAUX Margaux 1er GCC 2001**  
Et. tachée. N : mi/bas goulot. 250 / 280 €
55. **1 Bille CH. MARGAUX Margaux 1er GCC 1979**  
Et. très fanée et tachée. N : limite haut épaule. 180 / 220 €



56. **1 Jéroboam (4,5 l) CH. RAUZAN GASSIES, Margaux, GCC, 1970.**  
Et. légèrement fanée ; N. bas goulot. 260 / 280 €
57. **2 Billes CH. GRESSIER GRAND POUJEAU Moulis, 2008.**  
Et.: 1 impeccable, 1 tachée. N : mi goulot. 20 / 25 €
58. **6 Billes CH. POUJEAUX Moulis 2006.**  
Présentation impeccable. 120 / 150 €
59. **1 Bille CH. POUJEAUX, Moulis 1996.**  
Et. Légèrement fanée et un accroc ; N. mi goulot. 25 / 30 €
60. **12 Billes CH. D'ESCURAC Médoc CB, 2003**  
CBO NI 50 / 60 €  
*Provenance : Cave de Monsieur C., Saint-Jean-de-Luz, moderne et climatisée, très bonnes conditions de conservation.*
61. **10 Billes CH. D'ESCURAC Médoc CB, 2003**  
Presentation à niveau impeccable. CBO 50 / 60 €  
*Provenance : Cave de Monsieur C., Saint-Jean-de-Luz, moderne et climatisée, très bonnes conditions de conservation.*
62. **1 Bille CH. VIEUX ROBIN, Cru bourgeois Médoc 1994.**  
Et. tachée ; N. bas goulot. 10 / 12 €
63. **6 Mags CH. SOCIANDO-MALLET Haut-Médoc 2006**  
CBO NI 250 / 300 €  
*Provenance : Cave de Monsieur C., Saint-Jean-de-Luz, moderne et climatisée, très bonnes conditions de conservation.*
64. **6 Billes CH. SOCIANDO-MALLET Haut-Médoc 2006.**  
Présentation impeccable. 120 / 150 €
65. **12 Billes CH. SOCIANDO-MALLET Haut-Médoc 2003**  
CBO NI 250 / 300 €  
*Provenance : Cave de Monsieur C., Saint-Jean-de-Luz, moderne et climatisée, très bonnes conditions de conservation.*
66. **2 Billes CH. SOCIANDO-MALLET Haut-Médoc 2002**  
Et. à peine tachées. N : mi goulot. 40 / 50 €  
*Provenance : Cave de Monsieur C., Saint-Jean-de-Luz, moderne et climatisée, très bonnes conditions de conservation.*
67. **3 Billes CH. MAUCAMPS, Haut-Médoc 2001.**  
Et. une avec un accroc ; N. mi goulot. 30 / 35 €







91



92

68. **1 Mag. CH. LA GRACE DIEU Les Menuts GC 2005**  
Présentation impeccable. 30 / 35 €
69. **6 Mag. CH. GUADET SAINT-JULIEN Saint-Émilion GCC, 2012**  
CBO NI 200 / 220 €  
*Provenance : Cave de Monsieur C., Saint-Jean-de-Luz, moderne et climatisée, très bonnes conditions de conservation.*
70. **6 Billes CH. GUADET Saint-Émilion GCC 2012**  
Et.: 5 impeccables, 1 peu déchirée. N: mi/bas goulot. 100 / 120 €  
*Provenance : Cave de Monsieur C., Saint-Jean-de-Luz, moderne et climatisée, très bonnes conditions de conservation.*
71. **1 Bille CH. CHEVAL BLANC, Saint-Émilion 1<sup>er</sup> GCC, 2005**  
Et. tachée. N: mi goulot. 600 / 650 €
72. **2 Billes CH. BEAU SEJOUR BÉCOT, Saint-Émilion 1<sup>er</sup> GCC 1989.**  
Et. Tachées et une avec accros ; N. bas goulot. 80 / 100 €
73. **1 Bille CH. CORMEY FIGEAC, Saint-Émilion GC 1970.**  
Et. Fanée, accros et manques ; N. mi épaupe. 20 / 25 €
74. **1 Bille CH. FOMBRAUGE, Saint-Émilion GC 2000.**  
Et. impeccable ; N. bas goulot. 20 / 25 €
75. **2 Billes LA CLOSERIE DE FOURTET, Saint-Émilion GC 2005.**  
Et. impeccables ; N. mi goulot. 28 / 32 €
76. **1 Mag. CH. QUERCY Saint-Émilion GC 2000**  
Et. légèrement tachée et un peu usée. N : bas goulot. 10 / 15 €  
*Provenance : Cave de Monsieur C., Saint-Jean-de-Luz, moderne et climatisée, très bonnes conditions de conservation.*
77. **1 Bille CH. HAUT-CADET, Saint-Émilion GC 2016.**  
Et. impeccable ; N. haut goulot. 8 / 10 €
78. **12 Billes CH. LA GRANGÈRE Saint-Émilion GC, 2001**  
CBO NI 80 / 120 €  
*Provenance : Cave de Monsieur C., Saint-Jean-de-Luz, moderne et climatisée, très bonnes conditions de conservation.*
79. **4 Billes LES JARDINS DE SOUTARD Saint-Émilion 2004**  
Et. impeccables. N : mi/bas goulot. 20 / 30 €  
*Provenance : Cave de Monsieur C., Saint-Jean-de-Luz, moderne et climatisée, très bonnes conditions de conservation.*
80. **6 Billes LES JARDINS DE SOUTARD Saint-Émilion 2004**  
Et.: 3 impeccables, 3 légèrement tachées. N : mi/bas goulot. 40 / 60 €  
*Provenance : Cave de Monsieur C., Saint-Jean-de-Luz, moderne et climatisée, très bonnes conditions de conservation.*
81. **6 Billes LE JARDIN Saint-Émilion 2004**  
Et. impeccables. N : mi/bas goulot. 20 / 30 €  
*Provenance : Cave de Monsieur C., Saint-Jean-de-Luz, moderne et climatisée, très bonnes conditions de conservation.*
82. **1 Bille CH. MOULIN LA BERGÈRE, Saint-Georges-Saint-Émilion 2002.**  
Et. Fanée ; N. mi goulot. 10 / 12
83. **1 Mag. CLOS DE GALEVESSES Lalande de Pomerol 1989** 30 / 35 €
84. **2 Mag. CH. BELLES GRAVES Lalande de Pomerol 2019** 60 / 70 €
85. **2 Mag. CH. BELLES GRAVES Lalande de Pomerol 2017**  
Et. légèrement tachées, 1 un peu déchirée. N : mi goulot. 40 / 50 €
86. **2 Mag. CH. BELLES GRAVES Lalande de Pomerol 2015**  
Et. impeccable. N : mi goulot. 40 / 50 €
87. **2 Mag. CH. BELLES GRAVES Lalande de Pomerol 2014**  
Et. légèrement tachées. N : mi goulot. 40 / 50 €
88. **2 Mag. CH. BELLES GRAVES Lalande de Pomerol 2013**  
Et. légèrement tachées, 1 légèrement déchirée. N : mi goulot. 40 / 50 €
89. **2 Mag. CH. BELLES GRAVES Lalande de Pomerol 2012**  
Et. à peine tachées. N : mi goulot. 40 / 50 €
90. **2 Mag. CH. BELLES GRAVES Lalande de Pomerol 2011**  
Et. à peine tachées (1 petite déchirure). N : mi goulot. 40 / 50 €
91. **1 Bille PETRUS Pomerol 1994**  
Et. tachée et plissée; N. bas goulot 1 300 / 1 400 €
92. **11 Billes CH. LA CONSEILLANTE, Pomerol, 1999.**  
Et. et N. impeccables 770 / 880 €
93. **6 Billes CH. DE FRANCE Graves blanc**  
3 billes 2001, 3 billes 1998.  
Et.: 3 impeccables, 3 tachées. N : bas goulot. 20 / 30 €  
*Provenance : Cave de Monsieur C., Saint-Jean-de-Luz, moderne et climatisée, très bonnes conditions de conservation.*
94. **Lot de 6 Billes comprenant:**  
3 Billes CH. DE FRANCE Graves blanc : 1 bille de 1998, 2 billes de 1997.  
1 Bille CH. D'ARDENNES Graves blanc 2003  
2 Billes CH. LOUDENNE Bordeaux blanc 1985  
Et.: 4 tachées, 2 très fanées. N : 4 bas goulot, 2 tout en haut épaupe 20 / 30 €  
*Provenance : Cave de Monsieur C., Saint-Jean-de-Luz, moderne et climatisée, très bonnes conditions de conservation.*
95. **6 Billes CH. LATOUR MARTILLAC Graves GCC blanc 2002**  
Et. légèrement tachées. N: 5 bas goulot, 1 bas goulot/limite haut épaupe. 50 / 60 €  
*Provenance : Cave de Monsieur C., Saint-Jean-de-Luz, moderne et climatisée, très bonnes conditions de conservation.*
96. **Lot de 5 Billes comprenant:**  
4 Billes CH. HAUT LA HONTASSE Graves blanc 2004  
1 Bille CH D'ARDENNES Graves blanc 2003  
Et.: 4 un peu tachées, 1 tachée. N : bas goulot. 20 / 30 €  
*Provenance : Cave de Monsieur C., Saint-Jean-de-Luz, moderne et climatisée, très bonnes conditions de conservation.*
97. **3 Billes CH. LAMOTHE GUIGNARD Sauternes GCC 1993**  
Et. à peine tachées (1 petite déchirure). N : bas goulot. 40 / 50 €  
*Provenance : Cave de Monsieur C., Saint-Jean-de-Luz, moderne et climatisée, très bonnes conditions de conservation.*
98. **3 Billes CH. LAMOTHE GUIGNARD Sauternes GCC 1993**  
Et. un peu tachées. N : bas goulot. 40 / 50 €  
*Provenance : Cave de Monsieur C., Saint-Jean-de-Luz, moderne et climatisée, très bonnes conditions de conservation.*
99. **3 Billes CH. LAMOTHE GUIGNARD Sauternes GCC 1993**  
Et. à peine tachées. N : bas goulot. 40 / 50 €  
*Provenance : Cave de Monsieur C., Saint-Jean-de-Luz, moderne et climatisée, très bonnes conditions de conservation.*



100. **1 Bille DOMAINE DE LA GAUCHE, Sauternes, 1988**  
Crème de Tête. Et. un peu tachée. N : bas goulot/ limite haut épaule.  
(commémorative pour la réélection de F. Mitterrand) 20 / 25 €
101. **3 Billes CH. DE RAYNE VIGNEAU, Sauternes, 1<sup>er</sup> CG, 1982.**  
Deux étiquettes manquantes, une déchirée avec taches.  
Ni. deux bas goulot et une haute épaule. Capsules oxydées. 60 / 80 €
102. **6 Billes CH. GUIRAUD Sauternes 1<sup>er</sup> CC 2003**  
CBO NI. 150 / 170 €
103. **1 Bille CH. COUTET à Barsac, Sauternes, 1<sup>er</sup> CC, 1992.**  
Présentation impeccable.  
(Petites oxydations sous la sous capsule plastique) 20 / 25 €
104. **1 Bille CH. D YQUEM 1<sup>er</sup> Cru Sup. Sauternes 1971**  
Et. tachée et fanée. N : tout en haut épaule. 200 / 250 €
105. **1 Bille CH. DYQUEM 1<sup>er</sup> Cru Sup Sauternes 1987.**  
Et. légèrement tachée ; N. bas goulot. 160 / 180 €
106. **1 Bille CH. DYQUEM 1<sup>er</sup> Cru Sup. Sauternes 1989.**  
Et. tachée. N : bas goulot. 180 / 220 €  
*Provenance : Cave de Monsieur C., Saint-Jean-de-Luz, moderne et climatisée, très bonnes conditions de conservation.*
107. **1 Bille "Y" d'YQUEM Bordeaux Supérieur 1985**  
Et. tachée et usée. N : Tout en haut épaule. 80 / 100 €
108. **6 Billes JURANCON Prestige d'automne mise cave Coop. 1994**  
Passerillé en novembre.  
Et. un peu déchirées. N : mi goulot. 40 / 50 €  
*Provenance : Cave de Monsieur C., Saint-Jean-de-Luz, moderne et climatisée, très bonnes conditions de conservation.*
109. **6 Billes JURANCON Prestige d'automne mise cave Coop. 1994**  
Passerillé en novembre.  
Et. légèrement fanées (3 un peu déchirées). N : mi goulot. 40 / 50 €  
*Provenance : Cave de Monsieur C., Saint-Jean-de-Luz, moderne et climatisée, très bonnes conditions de conservation.*
110. **4 Billes DOMAINE DE MALARRODE Jurançon 1997**  
Cuvée Prestige Petit Manseng  
Et. légèrement tachées. N : bas goulot. 20 / 30 €  
*Provenance : Cave de Monsieur C., Saint-Jean-de-Luz, moderne et climatisée, très bonnes conditions de conservation.*
111. **6 Billes DOMAINE DE MALARRODE Jurançon 1997**  
Cuvée Prestige Petit Manseng  
Et. légèrement tachées. N : bas goulot. 40 / 50 €  
*Provenance : Cave de Monsieur C., Saint-Jean-de-Luz, moderne et climatisée, très bonnes conditions de conservation.*
112. **Lot de 3 billes comprenant :**  
1 Bille DOMAINE DE CAUHPÉ Jurançon sec 1996  
1 Bille DOMAINE BRU BACHÉ Jurançon 2016  
1 Bille DOMAINE BEAUVALLON Jurançon Mise Cave Coop. 1998  
Et.: 1 impeccable, 2 un peu tachées. N : 1 mi goulot, 2 bas goulot. 10 / 30 €  
*Provenance : Cave de Monsieur C., Saint-Jean-de-Luz, moderne et climatisée, très bonnes conditions de conservation.*
113. **6 Billes POMMARD 1<sup>er</sup> Cru La Platière mise Dom. Violot-Guillemard**  
**1 bile 2012, 5 billes 2009**  
Présentation et niveaux impeccables. 120 / 150 €  
*Provenance : Cave de Monsieur C., Saint-Jean-de-Luz, moderne et climatisée, très bonnes conditions de conservation.*
114. **6 Billes POMMARD 1<sup>er</sup> Cru La Platière mise Dom. Violot-Guillemard**  
**1 bile 2013, 1 bile 2009, 4 billes 2008.**  
Et. à peine tachées (1 avec accroc). N : Top 120 / 150 €  
*Provenance : Cave de Monsieur C., Saint-Jean-de-Luz, moderne et climatisée, très bonnes conditions de conservation.*
115. **6 Billes POMMARD 1<sup>er</sup> Cru La Platière mise Dom. Violot-Guillemard**  
**3 billes 2013, 3 billes 2012**  
Et. à peine tachées. N : Top 120 / 150 €  
*Provenance : Cave de Monsieur C., Saint-Jean-de-Luz, moderne et climatisée, très bonnes conditions de conservation.*
116. **Lot de 6 Billes mise Dom. Parigot Prop. comprenant :**  
3 Billes POMMARD 1<sup>er</sup> Cru Epenots 1998  
3 Billes POMMARD 1<sup>er</sup> Cru Charmots 1998  
Et. tachées. N : 4 x 0,5 cm, 2 x 2 cm. 100 / 120 €  
*Provenance : Cave de Monsieur C., Saint-Jean-de-Luz, moderne et climatisée, très bonnes conditions de conservation.*



123



124

117. **Lot de 6 Billes Mise Dom. Violot-Guillemard comprenant :**  
3 Billes POMMARD 1<sup>er</sup> Cru Les Pézeroles 2001  
3 Billes POMMARD 1<sup>er</sup> Cru Clos de Derrière Saint-Jean 2003  
Et. un peu tachées (1 petite déchirure). N: top à 1 cm 80 / 120 €  
*Provenance : Cave de Monsieur C., Saint-Jean-de-Luz, moderne et climatisée, très bonnes conditions de conservation.*
118. **Lot de 6 Billes Mise Dom. Violot-Guillemard comprenant:**  
5 Billes POMMARD 1<sup>er</sup> Cru Les Pézeroles, Mill. ?  
1 Bille POMMARD 1<sup>er</sup> Cru Rugiens, Mill. ?  
Collerettes manquantes, Et.: Tachées (Quatre un peu déchirées). N: 0,5 à 1 cm 80 / 120 €  
*Provenance : Cave de Monsieur C., Saint-Jean-de-Luz, moderne et climatisée, très bonnes conditions de conservation.*
119. **5 Billes POMMARD 1<sup>er</sup> Cru mise Dom. Rebourgeon-Mure 1990**  
Et.: 4 un peu tachées, 1 plus tachée (2 déchirées). N : 1 cm 100 / 120 €  
*Provenance : Cave de Monsieur C., Saint-Jean-de-Luz, moderne et climatisée, très bonnes conditions de conservation.*
120. **2 Mags POMMARD 1<sup>er</sup> Cru La Platière mise Violot-Guillemard Vit. 2011**  
Et.: 1 impeccable, 1 un peu tachée. N : top. 60 / 80 €  
*Provenance : Cave de Monsieur C., Saint-Jean-de-Luz, moderne et climatisée, très bonnes conditions de conservation.*
121. **3 Mags POMMARD 1<sup>er</sup> Cru Les Ruglens mise Violot-Guillemard Vit. 2017**  
Et. impeccables. N : 2 cm. 100 / 120 €  
*Provenance : Cave de Monsieur C., Saint-Jean-de-Luz, moderne et climatisée, très bonnes conditions de conservation.*
122. **1 Bille VOSNE ROMANÉE, mise Dom. Arnoux Lachaux, 2014**  
Et. tachée N. impeccables. 220 / 240 €
123. **1 Bille RICHEBOURG mise Dom. de La Romanée Conti 2007**  
Présentation et niveau impeccable. 1 100 / 1 200 €  
*Provenance : Cave personnelle d'un ancien caviste, conservé en armoire réfrigérée.*
124. **2 Billes MUSIGNY GC mise Dom. J. d'Issoncourt Lorraine nég. 1999**  
Et. un peu tachées et déchirées mais lisibles. N : 1,5 cm 300 / 320 €  
*Provenance : Cave de Monsieur C., Saint-Jean-de-Luz, moderne et climatisée, très bonnes conditions de conservation.*
125. **6 Billes VOLNAY Les Grands Champs mise Dom. H. Montagny Prop. 2000**  
Et. tachées. N : top à 1 cm. 100 / 120 €  
*Provenance : Cave de Monsieur C., Saint-Jean-de-Luz, moderne et climatisée, très bonnes conditions de conservation.*
126. **Lot de 6 Billes mise Dom. Parigot Prop. comprenant :**  
1 Bille BEAUNE 1<sup>er</sup> Cru Grèves 1998  
5 Billes BEAUNE 1<sup>er</sup> Cru Les Aigrots 1990  
Et. un peu tachées. N : 0,5 cm. 80 / 120 €  
*Provenance : Cave de Monsieur C., Saint-Jean-de-Luz, moderne et climatisée, très bonnes conditions de conservation.*
127. **3 Billes BONNES MARES GC mise Dom. Joseph Eilla 1997**  
Et. excellentes. N : 2 x 0,5 cm, 1 x 1,5 cm 150 / 200 €  
*Provenance : Cave de Monsieur C., Saint-Jean-de-Luz, moderne et climatisée, très bonnes conditions de conservation.*





128

**128. 10 Billes Clos des Mouches 1<sup>er</sup> Cru Beaune, mise Dom. Joseph Drouhin, 2009**  
N. 0,5 à 1,5 cm; Et. impeccables 500 / 550 €

**129. Lot de 3 billes comprenant :**

- 1 Bille CORTON GC, mise Pierre André, 1991.
  - 1 Bille BOURGOGNE, Htes Côtes de Beaune mise Dom. Parigot Prop. 2002. Vieilles Vignes.
  - 1 Bille BEAUNE, Clos de la Chaume Gaufrriot mise Dom. Thévenot 1992.
- Et. légèrement tachées. 1 capsule découpée. N : 1 x 0,5 cm, 2 x 1 cm. 50 / 60 €

**130. 2 Billes CLOS VOUGEOT GC Château de La Tour mise Labet & Déchelette**  
1 bille de 1991, 1 bille de 1986.  
Et. un peu tachées. N : 2 cm. 70 / 80 €

**131. 2 Billes BEAUNE Clos de l'Écu, mise Dom. Jaboulet-Vercherre nég.1978.**  
Et. tachées. N : 3 cm. 25 / 30 €

**132. 1 Mag. CORTON GC mise Dom. Chapelle ? (supposé) 1990 ? (supposé)**  
Collerette manquante. Et. tachée et à moitié déchirée. N : 2 cm 30 / 50 €  
Provenance : Cave de Monsieur C., Saint-Jean-de-Luz, moderne et climatisée, très bonnes conditions de conservation.

**133. 3 Billes CHASSAGNE-MONTRACHET MORGEOT, 1<sup>er</sup> Cru, Marquis de Laguiche, mise Joseph Drouin, 2011 (Blanc)**  
N. et Et. impeccables. 150 / 180 €

**134. 3 Billes BIENVENUES BATARD MONTRACHET GC mise Dom. de la Truffière 2003**  
Et. tachées. N : 2 x top, 1 x 1 cm. 240 / 260 €  
Provenance : Cave de Monsieur C., Saint-Jean-de-Luz, moderne et climatisée, très bonnes conditions de conservation.

**135. Lot de 5 billes mise Dom. Violot-Guillemard comprenant:**  
3 Billes MEURSAULT Les Meix Chavaux 2010  
1 Bille SAINT-AUBIN 1<sup>er</sup> Cru en Rémillly 2018  
1 Bille BEAUNE En Montagne Saint-Désiré 2016  
Présentation et niveaux impeccables. 100 / 120 €  
Provenance : Cave de Monsieur C., Saint-Jean-de-Luz, moderne et climatisée, très bonnes conditions de conservation.

**136. 1 Bille MEURSAULT Clos de Rougeot mise Le Roux-Sarot Prop. 1981.**  
Et. tachée. N : 3 cm. 10 / 12 €

**137. 1 Mag. MEURSAULT Les Meix Chavaux mise Dom. Violot-Guillemard 2010**  
Et. un peu tachée. Capsule manquante. N : 1 cm 40 / 50 €  
Provenance : Cave de Monsieur C., Saint-Jean-de-Luz, moderne et climatisée, très bonnes conditions de conservation.

**138. 6 Billes BEAUNE 1<sup>er</sup> Cru Clos des Mouches mise Dom. Violot-Guillemard 3 billes 2018, 3 billes 2017.**  
Présentation et niveaux impeccables. 250 / 300 €  
Provenance : Cave de Monsieur C., Saint-Jean-de-Luz, moderne et climatisée, très bonnes conditions de conservation.

**139. 1 Mag CHATEAUNEUF DU PAPE mise Château de La Gardine 1999**  
Et. à peine tachée. N : 2 cm. 30 / 40 €  
Provenance : Cave de Monsieur C., Saint-Jean-de-Luz, moderne et climatisée, très bonnes conditions de conservation.

**140. 6 Billes CHATEAUNEUF DU PAPE Cuvée des Générations mise Château de la Gardine 2001.**  
CBO NI 120 / 150 €  
Provenance : Cave de Monsieur C., Saint-Jean-de-Luz, moderne et climatisée, très bonnes conditions de conservation.

**141. 1 Bille CHATEAUNEUF DU PAPE, Le Secret des Sablon, mise Roger Sablon et fils, 1996.**  
Présentation et niveau impeccables, cachet de cire sur l'étiquette avec éclats. 140 / 160 €

**142. 6 Billes CH. DE LA GARDINE Châteauneuf du Pape blanc 4 billes de 2001, 2 billes de 1999**  
Et. un peu tachées. N : 1 cm. 50 / 60 €  
Provenance : Cave de Monsieur C., Saint-Jean-de-Luz, moderne et climatisée, très bonnes conditions de conservation.



133



150



151

- 143. 6 Billes CH. DE LA GARDINE Châteauneuf du Pape blanc**  
1 bille de 1996, 4 billes de 1995, 1 bille de 1991  
Et. tachées. N : 0,5 à 2 cm. 80 / 100 €  
Provenance : Cave de Monsieur C., Saint-Jean-de-Luz, moderne et climatisée, très bonnes conditions de conservation.
- 144. 4 Billes CH. LA NERTHE Châteauneuf du Pape blanc 2002**  
Et. à peine tachées. N : 1 cm. 80 / 100 €  
Provenance : Cave de Monsieur C., Saint-Jean-de-Luz, moderne et climatisée, très bonnes conditions de conservation.
- 145. 6 Billes CH. LA NERTHE Châteauneuf du Pape**  
4 billes de 2000, 2 billes de 1998.  
Et. un peu tachées. N : 1 cm. 150 / 180 €  
Provenance : Cave de Monsieur C., Saint-Jean-de-Luz, moderne et climatisée, très bonnes conditions de conservation.
- 146. 6 Billes CH. SAINT ROCH Châteauneuf du Pape 1999**  
Et. un peu tachées. N : 1 cm. 80 / 100 €  
Provenance : Cave de Monsieur C., Saint-Jean-de-Luz, moderne et climatisée, très bonnes conditions de conservation.
- 147. 3 Billes CH. SAINT ROCH Châteauneuf du Pape 1999**  
Et. un peu tachées. N : 1 cm. 40 / 50 €  
Provenance : Cave de Monsieur C., Saint-Jean-de-Luz, moderne et climatisée, très bonnes conditions de conservation.
- 148. 3 Billes CHÂTEAUNEUF DU PAPE Prestige mise Roger Sabon 2001**  
Et. tachées et un peu déchirées. N : 2 cm. 80 / 100 €  
Provenance : Cave de Monsieur C., Saint-Jean-de-Luz, moderne et climatisée, très bonnes conditions de conservation.
- 149. 6 Billes DOMAINE BOUCHE Côtes du Rhône "L'Amandier" 2003**  
Et. un peu tachées. N : 1 cm. 30 / 40 €  
Provenance : Cave de Monsieur C., Saint-Jean-de-Luz, moderne et climatisée, très bonnes conditions de conservation.
- 150. 1 Bille CÔTE RÔTIE La Mouline mise Gulgal 1988**  
Et. un peu tachée. N : 1 cm. 600 / 800 €  
Provenance : Cave personnelle d'un ancien caviste, conservé en armoire réfrigérée.
- 151. 1 Bille CHÂTEAUNEUF DU PAPE mise Château Rayas 2007**  
Et. impeccable. N : 0,5 cm. 1 000 / 1 200 €  
Provenance : Cave personnelle d'un ancien caviste, conservé en armoire réfrigérée.
- 152. 2 Billes VIN JAUNE Côtes du Jura mise H. Clavellin Vit. 1989. (62 cl)**  
Et. un peu tachées. N : bons. 60 / 70 €
- 153. 6 Billes QUARTS DE CHAUME mise Château de l'Echarderie**  
2 billes de 2002, 4 billes de 1997.  
Et.: 2 un peu tachées, 4 tachées et fanées. N : 2 cm. 80 / 100 €  
Provenance : Cave de Monsieur C., Saint-Jean-de-Luz, moderne et climatisée, très bonnes conditions de conservation.
- 154. 6 Billes QUARTS DE CHAUME mise Château de l'Echarderie 2002**  
Et. un peu tachées. N : 2 cm. 80 / 100 €  
Provenance : Cave de Monsieur C., Saint-Jean-de-Luz, moderne et climatisée, très bonnes conditions de conservation.
- 155. 6 Billes QUARTS DE CHAUME mise Château de l'Echarderie 2006**  
Et.: 5 excellentes, 1 tachée et déchirée. N : 2 cm. 80 / 100 €  
Provenance : Cave de Monsieur C., Saint-Jean-de-Luz, moderne et climatisée, très bonnes conditions de conservation.
- 156. 6 Billes QUARTS DE CHAUME mise Château de l'Echarderie 2006**  
Et.: 5 excellentes, 1 tachée et un peu déchirée. N : 2 cm. 80 / 100 €  
Provenance : Cave de Monsieur C., Saint-Jean-de-Luz, moderne et climatisée, très bonnes conditions de conservation.
- 157. 6 Billes QUARTS DE CHAUME GC mise Château de l'Echarderie 2010**  
Et. excellentes. N : 2 cm. 80 / 100 €  
Provenance : Cave de Monsieur C., Saint-Jean-de-Luz, moderne et climatisée, très bonnes conditions de conservation.
- 158. Lot de 5 billes comprenant :**  
3 Billes CH. DE VALDOR Cérons 1999  
1 Bille CH. MORANGE Ste-Croix-du-Mont 1996  
1 Bille CH. LAFÛE Ste-Croix-du-Mont 1999  
Et. un peu tachées. N : bas goulot. 30 / 50 €
- 159. 2 Billes JASNIÈRES blanc mise Dom. Aubert La Chapelle 2002**  
Présentation et niveaux impeccables. 10 / 20 €  
Provenance : Cave de Monsieur C., Saint-Jean-de-Luz, moderne et climatisée, très bonnes conditions de conservation.
- 160. 4 Billes CÔTEAUX DU LAYON "Tir de vendanges" mise Domaine Tailandier 2000**  
Et. un peu tachées. N : 2 cm. 30 / 40 €  
Provenance : Cave de Monsieur C., Saint-Jean-de-Luz, moderne et climatisée, très bonnes conditions de conservation.
- 161. 6 Billes COTEAUX DU LAYON Cuvée Sophie mise Château des Rochettes 2003**  
Et. excellentes. N : 1 cm. 60 / 80 €  
Provenance : Cave de Monsieur C., Saint-Jean-de-Luz, moderne et climatisée, très bonnes conditions de conservation.
- 162. 6 Billes CÔTEAUX DU LAYON Vieilles Vignes mise Château des Rochettes 2004**  
Et. excellentes. N : 1 cm. 60 / 80 €  
Provenance : Cave de Monsieur C., Saint-Jean-de-Luz, moderne et climatisée, très bonnes conditions de conservation.
- 163. 4 Billes CÔTEAUX DU LAYON mise Château du Breuil 2009**  
Et.: 3 excellentes, 1 froissée. N : 1 cm. 30 / 50 €  
Provenance : Cave de Monsieur C., Saint-Jean-de-Luz, moderne et climatisée, très bonnes conditions de conservation.



- 164. 6 Billes MONTLOUIS La Montée des Liards mise Dom. des Liards 2003**  
Vieilles Vignes. Et. impeccables. N : 2 à 3 cm. 30 / 50 €  
Provenance : Cave de Monsieur C., Saint-Jean-de-Luz, moderne et climatisée, très bonnes conditions de conservation.
- 165. 6 Billes MONTLOUIS moelleux mise Dom. Deletang 1989**  
Et. tachées. N : 2 à 4 cm. 30 / 50 €  
Provenance : Cave de Monsieur C., Saint-Jean-de-Luz, moderne et climatisée, très bonnes conditions de conservation.
- 166. 6 Billes MONTLOUIS moelleux Les Batisses mise Dom. Deletang 1989**  
Et. tachées. N : 2 à 3 cm. 30 / 50 €  
Provenance : Cave de Monsieur C., Saint-Jean-de-Luz, moderne et climatisée, très bonnes conditions de conservation.
- 167. 6 Billes VOUVRAY moelleux La Seigneurie mise Alain Bertrand 2010**  
Et. un peu tachées. N : 1 cm. 20 / 30 €  
Provenance : Cave de Monsieur C., Saint-Jean-de-Luz, moderne et climatisée, très bonnes conditions de conservation.
- 168. 6 Billes VOUVRAY Le Clos mise Dom. Vincent Carême 2007**  
Et. excellentes. N : top. 20 / 30 €  
Provenance : Cave de Monsieur C., Saint-Jean-de-Luz, moderne et climatisée, très bonnes conditions de conservation.
- 169. 2 Billes Champagne LAURENT PERRIER Grand Siècle "La Cuvée" NM**  
Et. un peu déchirées. Coiffes impeccables. N : 1 cm. 150 / 180 €  
Provenance : Cave de Monsieur C., Saint-Jean-de-Luz, moderne et climatisée, très bonnes conditions de conservation.
- 170. 1 Bille Champagne DOM PÉRIGNON 1995,**  
Et. impeccable ; Capsule. légèrement usée.  
(Dans une boîte de magnum de la marque, usée) 150 / 180 €
- 171. 1 Mag. Champagne BESSERAT de BELLEFON, brut 1979.**  
Et. fanée et un accroc. 50 / 60 €
- 172. Lot de 4 billes comprenant:**  
2 Billes SAINT-ALBERT Pacherenq du Vic-Bilh Mise Cave Coop. 2011  
1 Bille CH. MOULIN CARESSE Haut-Montravel 2011  
1 Bille DOMAINE DE CARBONNIEUX Sauternes 2001  
Et. impeccables. N : 3 ml goulot, 1 limite haut épaule. 10 / 30 €  
Provenance : Cave de Monsieur C., Saint-Jean-de-Luz, moderne et climatisée, très bonnes conditions de conservation.
- 173. 6 Billes PINOT GRIS Vendanges Tardives mise Dom. Th. Fritz Prop. 2010**  
Présentation et niveaux impeccables. 30 / 40 €  
Provenance : Cave de Monsieur C., Saint-Jean-de-Luz, moderne et climatisée, très bonnes conditions de conservation.
- 174. 6 Billes PINOT GRIS GC Furstentum "Anne Boecklin" mise Coop 2007**  
Présentation et niveaux impeccables. 50 / 60 €  
Provenance : Cave de Monsieur C., Saint-Jean-de-Luz, moderne et climatisée, très bonnes conditions de conservation.
- 175. Lot de 4 billes mise Zind Humbrecht comprenant :**  
1 Bille PINOT GRIS Clos Windsouhl 1998  
3 Billes PINOT GRIS Vieilles Vignes 1998  
Et. à peine tachées (1 un peu déchirée). N : 3 x 1 cm, 1 x 2 cm. 40 / 60 €  
Provenance : Cave de Monsieur C., Saint-Jean-de-Luz, moderne et climatisée, très bonnes conditions de conservation.
- 176. 5 x 50 cl TOKAY PINOT GRIS Schlossberg mise Dom. Weinbach 1998**  
Et. un peu tachées. N : 0,5 cm. 100 / 150 €  
Provenance : Cave de Monsieur C., Saint-Jean-de-Luz, moderne et climatisée, très bonnes conditions de conservation.
- 177. 5 Billes TOKAY PINOT GRIS Vendanges Tardives mise Rolly Gassmann 1990**  
Et. un peu tachées. N : 0,5 cm à 1 cm. 100 / 150 €  
Provenance : Cave de Monsieur C., Saint-Jean-de-Luz, moderne et climatisée, très bonnes conditions de conservation.
- 178. 3 Billes ALTEMBERG DE BERGHEIM mise Dom. Marcel Delss 1997**  
Et. un peu tachées. N : 0,5 cm. 100 / 150 €  
Provenance : Cave de Monsieur C., Saint-Jean-de-Luz, moderne et climatisée, très bonnes conditions de conservation.
- 179. 2 Billes RIESLING Rangen de Thann mise Dom. Zind Humbrecht 1999**  
Et. tachées. N : 1 cm. 70 / 80 €  
Provenance : Cave de Monsieur C., Saint-Jean-de-Luz, moderne et climatisée, très bonnes conditions de conservation.
- 180. 6 Billes GEWÜRZTRAMINER GC Mambourg "Anne Boecklin" mise coop 2002**  
Et. à peine tachées. N : top. 50 / 60 €  
Provenance : Cave de Monsieur C., Saint-Jean-de-Luz, moderne et climatisée, très bonnes conditions de conservation.
- 181. 3 Billes BONNEZEAUX "Les Menus Clos" Château Perray-Jouannet 2002**  
Et.: 2 un peu tachées, 1 manquante. N : 2 cm. 30 / 50 €  
Provenance : Cave de Monsieur C., Saint-Jean-de-Luz, moderne et climatisée, très bonnes conditions de conservation.
- 182. 6 Billes BONNEZEAUX "Les Menus Clos" Château Perray-Jouannet 2002**  
Et. un peu tachées. N : 2 cm. 60 / 80 €  
Provenance : Cave de Monsieur C., Saint-Jean-de-Luz, moderne et climatisée, très bonnes conditions de conservation.
- 183. 6 Billes VDP des Côtes Catalanes "Hautes Terres" mise Dom. Mas Amiel 1999**  
Et. un peu tachées. N : mi/bas goulot. 30 / 40 €  
Provenance : Cave de Monsieur C., Saint-Jean-de-Luz, moderne et climatisée, très bonnes conditions de conservation.
- 184. 6 Billes VDP des Côtes Catalanes "Le Plaisir" mise Dom. Mas Amiel 2000**  
Grenache Noir. Et. un peu tachées. N : 1 ml goulot, 4 bas goulot, 1 haut épaule. 10 / 30 €  
Provenance : Cave de Monsieur C., Saint-Jean-de-Luz, moderne et climatisée, très bonnes conditions de conservation.
- 185. 6 Billes VDP des Gorges de l'Hérault "Les Plôs de Baumes" mise Dom. d'Aupilhac**  
1998. Et. tachées. N : 0,5 à 3 cm. 10 / 20 €  
Provenance : Cave de Monsieur C., Saint-Jean-de-Luz, moderne et climatisée, très bonnes conditions de conservation.
- 186. 5 Billes Pays d'Oc VIOGNIER mise Louis Affre**  
Et. un peu usées. N : 1,5 cm. 15 / 17 €
- 187. 5 Billes CÔTEAUX DU LANGUEDOC mise Domaine du Nouveau Monde 1996**  
Et. tachées. N : bas goulot/limite haut épaule. 30 / 40 €  
Provenance : Cave de Monsieur C., Saint-Jean-de-Luz, moderne et climatisée, très bonnes conditions de conservation.
- 188. 6 Billes MAS DE DAUMAS GASSAC VDP de l'Hérault 1996**  
Et. tachées. N : 5 x 1,5 cm, 1 x 2,5 cm. 140 / 160 €  
Provenance : Cave de Monsieur C., Saint-Jean-de-Luz, moderne et climatisée, très bonnes conditions de conservation.
- 189. 1 Bille DOM. DE LA GRANGE DES PÈRES (rouge), 2011**  
Et. tachée; N. impeccable. 180 / 200 €
- 190. 5 Billes DOMAINE LAFAGE, Côtes du Roussillon 2011.**  
Et. Légèrement tachées ; N. impeccable. 35 / 45 €
- 191. 6 Billes CÔTEAUX DU LANGUEDOC mise Domaine du Nouveau Monde 1998**  
Et. tachées et un peu usées (1 déchirée). N : bas goulot. 40 / 60 €  
Provenance : Cave de Monsieur C., Saint-Jean-de-Luz, moderne et climatisée, très bonnes conditions de conservation.
- 192. 2 Billes CÔTES DU ROUSSILLON VILLAGES Les Hauts de Força Réal mise Dom. 1998**  
Et. un peu tachées. N : bas goulot. 40 / 50 €  
Provenance : Cave de Monsieur C., Saint-Jean-de-Luz, moderne et climatisée, très bonnes conditions de conservation.
- 193. 6 Billes MINERVOIS Belvèze mise Château Cabezac 2002**  
Et. tachées. N : 1 cm. 30 / 40 €  
Provenance : Cave de Monsieur C., Saint-Jean-de-Luz, moderne et climatisée, très bonnes conditions de conservation.
- 194. 6 Billes MINERVOIS mise Château Villerambert Julien 2002**  
Et. un peu tachées. N : bas goulot. 30 / 40 €  
Provenance : Cave de Monsieur C., Saint-Jean-de-Luz, moderne et climatisée, très bonnes conditions de conservation.
- 195. 6 Billes SAINT CHINIAN mise Château des Albières 1998**  
Et. tachées. N : bas goulot. 10 / 20 €  
Provenance : Cave de Monsieur C., Saint-Jean-de-Luz, moderne et climatisée, très bonnes conditions de conservation.
- 196. 6 Billes FAUGÈRES mise Château des Estanilles 1999**  
Et. légèrement tachées. N : mi/bas goulot. 40 / 60 €  
Provenance : Cave de Monsieur C., Saint-Jean-de-Luz, moderne et climatisée, très bonnes conditions de conservation.
- 197. 6 Billes FAUGÈRES mise Château des Estanilles**  
5 billes de 1999, 1 bille de 1998.  
Et. légèrement tachées. N : mi/bas goulot. 40 / 60 €  
Provenance : Cave de Monsieur C., Saint-Jean-de-Luz, moderne et climatisée, très bonnes conditions de conservation.

- 198. Lot de 6 billes comprenant :**  
 3 Billes FAUGÈRES mise Château des Estanilles 1998  
 2 Billes MONPEYROUX l'Esprit de Font Caude mise A. Chabanon 1998  
 1 Bille VDP d'OC mise Domaine d'Oriane 2000  
 Et. légèrement tachées. N : 3 mi goulot, 3 bas goulot. 40 / 60 €  
*Provenance : Cave de Monsieur C., Saint-Jean-de-Luz, moderne et climatisée, très bonnes conditions de conservation.*
- 199. 5 Billes VDP d'OC "Lo Molin" mise La Grange de Quatre Sous 1999**  
 Et. tachées (2 un peu déchirées). N : 4 mi goulot, 1 bas goulot. 30 / 40 €  
*Provenance : Cave de Monsieur C., Saint-Jean-de-Luz, moderne et climatisée, très bonnes conditions de conservation.*
- 200. 5 Billes COTEAUX DU LANGUEDOC La Jasse Castel mise Marcellaud Vif. 1999**  
 Et. tachées. N : 1 cm. 30 / 40 €  
*Provenance : Cave de Monsieur C., Saint-Jean-de-Luz, moderne et climatisée, très bonnes conditions de conservation.*
- 201. 5 Billes MONPEYROUX l'Esprit de Font Caude mise A. Chabanon 1996**  
 Et. un peu tachées. N : bas goulot. 30 / 40 €  
*Provenance : Cave de Monsieur C., Saint-Jean-de-Luz, moderne et climatisée, très bonnes conditions de conservation.*
- 202. 5 Billes MONTPEYROUX "L'Yeuse noir" mise Dom. Saint-Andrieu 1996**  
 Et. un peu tachées. N : bas goulot/limite haut épaule. 30 / 40 €  
*Provenance : Cave de Monsieur C., Saint-Jean-de-Luz, moderne et climatisée, très bonnes conditions de conservation.*
- 203. 4 Billes COLLIOURE mise Dom. de La Rectorie 1996**  
 Et. tachées. N : 1,5 cm. 10 / 30 €  
*Provenance : Cave de Monsieur C., Saint-Jean-de-Luz, moderne et climatisée, très bonnes conditions de conservation.*
- 204. 4 Billes CÔTES DU ROUSSILLON mise Mas Llaro 1999**  
 Et. un peu tachées. N : mi/bas goulot. 20 / 30 €  
*Provenance : Cave de Monsieur C., Saint-Jean-de-Luz, moderne et climatisée, très bonnes conditions de conservation.*
- 205. Lot de 4 billes mise Château Puech Haut comprenant :**  
 2 Billes PIC St LOUP "Clos du Pic" 2000  
 2 Billes SAINT DRÉZÉRY blanc 2002  
 Et. tachées. N : 0,5 à 1 cm. 10 / 30 €  
*Provenance : Cave de Monsieur C., Saint-Jean-de-Luz, moderne et climatisée, très bonnes conditions de conservation.*
- 206. 3 Billes VDN MUSCAT DE RIVESALTES mise Domaine Cazes 2001**  
 Et. un peu tachées. N : mi goulot. 10 / 30 €  
*Provenance : Cave de Monsieur C., Saint-Jean-de-Luz, moderne et climatisée, très bonnes conditions de conservation.*
- 207. Lot de 5 billes comprenant :**  
 1 Bille MUSCAT DE BEAUMES DE VENISE mise Dom. des Bernadins 2010  
 2 Billes COTEAUX DU LAYON Château Soucherie : 1 de 1997, 1 de 1999.  
 1 Bille BONNEZEAUX Les Menuts Clos mise Ch. Perray Jouannet 1998  
 1 Bille BONNEZEAUX Dom. Des Petits Quarts 1997  
 Et.: 4 bonnes, 1 tachées. N : 0,5 à 2 cm. 30 / 50 €  
*Provenance : Cave de Monsieur C., Saint-Jean-de-Luz, moderne et climatisée, très bonnes conditions de conservation.*
- 208. 6 Billes VDN MUSCAT mise Mas Amiel 2008**  
 Présentation et niveaux impeccables. 40 / 60 €  
*Provenance : Cave de Monsieur C., Saint-Jean-de-Luz, moderne et climatisée, très bonnes conditions de conservation.*
- 209. 6 Billes VDN MAURY mise Mas Amiel Vintage blanc 2008**  
 Présentation et niveaux impeccables. 40 / 60 €  
*Provenance : Cave de Monsieur C., Saint-Jean-de-Luz, moderne et climatisée, très bonnes conditions de conservation.*
- 210. 2 Billes VDN MAURY Charles Dupuy mise Mas Amiel Vintage 2006**  
 Présentation et niveaux impeccables. 10 / 20 €  
*Provenance : Cave de Monsieur C., Saint-Jean-de-Luz, moderne et climatisée, très bonnes conditions de conservation.*
- 211. 3 Billes RIVESALTES ambré mise Château de Nouvelles 1996**  
 Et. un peu fanées. N : 1,5 cm. 20 / 30 €  
*Provenance : Cave de Monsieur C., Saint-Jean-de-Luz, moderne et climatisée, très bonnes conditions de conservation.*
- 212. 5 Billes RIVESALTES ambré mise Château de Nouvelles 1996**  
 Et. un peu fanées. N : 1,5 cm. 30 / 40 €  
*Provenance : Cave de Monsieur C., Saint-Jean-de-Luz, moderne et climatisée, très bonnes conditions de conservation.*
- 213. 6 Billes CH. SIMONE Palette 1996**  
 Et. impeccables. N : bas goulot. 120 / 150 €  
*Provenance : Cave de Monsieur C., Saint-Jean-de-Luz, moderne et climatisée, très bonnes conditions de conservation.*
- 214. 5 Billes CH. SIMONE Palette 1997**  
 Présentation et niveaux impeccables. 80 / 100 €  
*Provenance : Cave de Monsieur C., Saint-Jean-de-Luz, moderne et climatisée, très bonnes conditions de conservation.*
- 215. 4 Billes CH. SIMONE Palette (blanc).**  
 3 billes 1998, 1 bille 1997.  
 Et. impeccables. N : 2 mi goulot, 1 bas goulot, 1 haut épaule. 150 / 200 €  
*Provenance : Cave de Monsieur C., Saint-Jean-de-Luz, moderne et climatisée, très bonnes conditions de conservation.*
- 216. 6 Billes CLOS SIGNADORE Patrimonio (Corse) 2002**  
 Et. à peine tachées. N : mi goulot. 20 / 50 €  
*Provenance : Cave de Monsieur C., Saint-Jean-de-Luz, moderne et climatisée, très bonnes conditions de conservation.*
- 217. 6 Billes LA PERLE NOIRE VDT de France mise Dom. Cordoloni (Corse) NM**  
 Et. un peu usées. N : 5 mi/bas goulot, 1 haut épaule. 20 / 30 €  
*Provenance : Cave de Monsieur C., Saint-Jean-de-Luz, moderne et climatisée, très bonnes conditions de conservation.*
- 218. 6 Billes DOM. LES BASTIDES Côteaux d'Alx-en-Provence 1996**  
 Cuvée Valeria  
 Et. un peu tachée. N : bas goulot. 30 / 50 €  
*Provenance : Cave de Monsieur C., Saint-Jean-de-Luz, moderne et climatisée, très bonnes conditions de conservation.*
- 219. 6 Billes L'OPÉRA DE VILLERAMBERT JULIEN Minervois 2002**  
 Et. à peine tachées. N : bas goulot. 40 / 60 €  
*Provenance : Cave de Monsieur C., Saint-Jean-de-Luz, moderne et climatisée, très bonnes conditions de conservation.*
- 220. 6 Billes DOM CAMAÏSSETTE Coteaux d'Alx-en-Provence blanc 2005**  
 Cuvée Amadeus. Pen. 10 / 20 €  
*Provenance : Cave de Monsieur C., Saint-Jean-de-Luz, moderne et climatisée, très bonnes conditions de conservation.*
- 221. 6 Billes DOMAINE AGHJE VECCHIE "Vecchio" Chardonnay VDP de l'île de Beauté 2003**  
 Et. à peine tachées. N : 5 mi goulot, 1 limite haut épaule. 20 / 30 €  
*Provenance : Cave de Monsieur C., Saint-Jean-de-Luz, moderne et climatisée, très bonnes conditions de conservation.*
- 222. 1 Bille MASSANDRA 1945**  
 Et. un peu fanée et un peu tachée. N : tout en haut épaule. 200 / 300 €  
*Provenance : Cave de Monsieur C., Saint-Jean-de-Luz, moderne et climatisée, très bonnes conditions de conservation.*
- 223. 1 Bille MASSANDRA 1958**  
 Et. un peu fanée et un peu tachée. N : bas goulot. 200 / 300 €  
*Provenance : Cave de Monsieur C., Saint-Jean-de-Luz, moderne et climatisée, très bonnes conditions de conservation.*
- 224. 1 Bille Blended Canadian Whisky CROWN ROYAL**  
 70 cl 40° Présentation et niveau impeccable. 20 / 30 €
- 225. 4 Billes Blended Scotch Whisky CUTTY SARK**  
 75 cl 40°.  
 Et. un peu tachées. N : 2 mi goulot, 1 bas goulot, 1 mi épaule. 60 / 80 €
- 226. 1 Mag CHIVAS REGAL 12 ans d'âge, Premium Scotch Whisky**  
 Présentation et niveau impeccable. CBO. 40 / 60 €
- 227. Lot de 2 billes comprenant :**  
 1 Bille KENTUCKY Straight Bourbon WOODFORD RESERVE (70 cl 45,2°)  
 1 Bille GLEN AYRMORE Scotch Whisky (70 cl 40°) 20 / 30 €



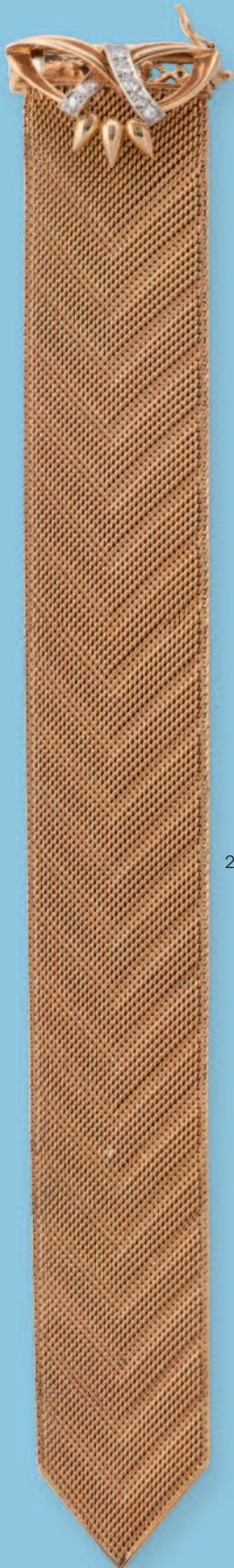
# SAMEDI 22 JUILLET À 14H

## BIJOUX & MONTRES



232

- 228. BRACELET ceinture** en or jaune (750), à ruban souple à chevrons façon maille et brillant alternés, la boucle ajourée à griffes et nœud en platine ornée de huit petits diamants en brillant.  
Long. 22,5 cm; Larg. 2,6 cm  
Poids brut: 73,33 g 2 400 / 2 600 €
- 229. MÉDAILLON et son agrafe** en or (750) à décor de petites perles (Manques).  
Haut. 4,5 cm  
Poids brut total : 11,8 g  
(Avec verre, accidents) 200 / 300 €
- 230. BROCHE CAMÉE** en or (750) à décor d'un profil de femme à la chevelure fleurie.  
Haut. 4,2 cm ; Larg. 3,3 cm  
Poids brut total : 10 g  
(Soutien d'aiguille en métal) 100 / 200 €
- 231. FERMOIR DE BRACELET** figurant une miniature sur nacre "jeune fille au collier" (Fissurée au dos). Garniture en or (750).  
Haut. 5 cm ; Larg. 4 cm  
Poids brut total : 20 g 200 / 400 €
- 232. BAGUE** en or jaune (750) centrée d'un diamant demi-taille d'environ 0,95 carat (qualité estimée : G/H - P1), sur un plateau stylisé de 4 vagues cannelées.  
TDD. 57  
Poids brut : 9,6 g 1 500 / 2 000 €
- 233. COLLIER** en or (750) avec ses coulants, retenant trois pampilles dont un médaillon en deux ors jaune et rose (750) avec verre à l'intérieur.  
(Petits accidents au chaînage)  
Long. 52 cm ; Haut du motif : 8 cm  
Poids brut total : 19 g 450 / 600 €
- 234. BAGUE Tank** en or (750) ajouré ornée d'un petit diamant taille ancienne.  
TDD 55; Poids brut: 3 g 200 / 250 €
- 235. CARTIER, Paris**  
BAGUE en or jaune (750) à trois ors et avec les C entrelacés à décor de diamants brillants. Signée  
TDD 53 - Poids total : 5,81 g  
(dans sa boîte d'origine) 500 / 800 €
- 236. ALLIANCE AMÉRICAINE** en or (750) ornée de dix-sept diamants taille moderne de 0,23 ct env. chacun en serti rail (un diamant égrisé).  
TDD 53 ; Poids brut : 8,4 g 1 500 / 2 000 €
- 237. FRED Paris**  
BAGUE en or jaune (750) de forme ovale sertie d'un diamant de 0,75 ct modèle "les olivines" Signée  
1995  
TDD 53 - Poids total brut : 13,54 g 800 / 1 200 €
- 238. PENDENTIF** en or (750) figurant un serpent à tête sertie de diamants et yeux en émeraudes, entrelaçant une importante perle de culture blanche (forme légèrement ovale - 15 mm env.).  
Haut. Pendentif : 2,8 cm  
Poids brut : 11,5 g 400 / 600 €
- 239. BAGUE** en or jaune (750) sertie de trois diamants brillants sur une monture en nœud.  
Poids total : 8 g - TDD 59  
(fendue ressoudée) 200 / 300 €
- 240. BROCHE** en or (750) centrée d'un grenat dans un entourage en volutes ciselées.  
Long. 5 cm ; Haut. 3 cm  
(Petits chocs)  
Poids brut total : 7 g 200 / 300 €
- 241. BRACELET** rigide ouvrant en or (750) de style Napoléon III. Motif central orné de petites perles (Manques), avec chaîne de sécurité.  
Haut. 5 cm ; Larg. 6,5 cm  
Poids brut total : 18,6 g 600 / 800 €



228



229



232



231



233



230



234



235



236



354



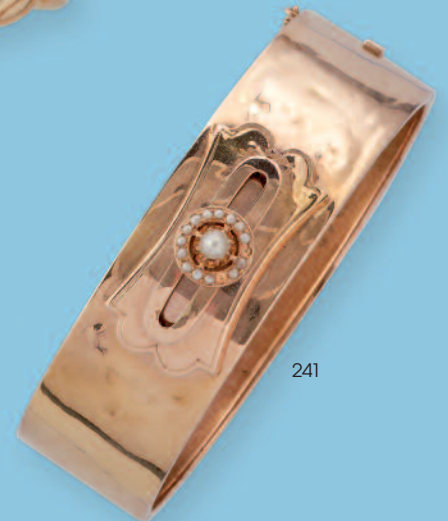
237



238



239



241



240





250

- 242. BROCHE "mouche"** en or (750), ailes ornées de pierres vertes et yeux en rubis.  
Long. 2,5 cm  
Poids brut : 5,8 g  
(petit trou au dos) 200 / 400 €
- 243. PAIRE DE PUCES D'OREILLES** en métal doré et turquoises reconstituées (une poussette en or (750) 10 / 20 €
- 244. BAGUE** en or (750) avec important rubis de synthèse de forme rectangulaire en taille ciseau monté sur griffes.  
TDD 53 ; Poids brut total : 6,5 g 150 / 200 €
- 245. PAIRE DE CLIPS D'OREILLES** en or (750) pavés de tourmaline en cabochon verte et rose alternés de petits diamants taille moderne.  
Haut. 2 cm  
Poids brut total : 17,4 g  
(Dans leur écrin bleu signé Van Der Bau Wede Joailliers Lille Genève) 700 / 750 €
- 246. BRACELET** en or jaune (750) avec perles de pierres ornementales et sphères en or torsadées.  
Long. 21,5 cm - Poids brut: 29,5 g 200 / 300 €
- 247. DEUX BROCHES "feuillages"** en or (750), pétales en agate orange (une pétale accidentée) et billes de lapis-lazuli.  
Haut. 5,5 cm et 6 cm  
Poids brut total : 13,6 g 300 / 400 €
- 248. BROCHE "plume"** en or (750).  
Long. 5,5 cm  
Poids total : 3,2 g 90 / 150 €
- 249. BROCHE "fleurs"** en or (750) et neuf citrines oranges.  
Haut. 5 cm  
Poids brut total : 5,9 g 150 / 300 €
- 250. BAGUE** en or (750) ornée d'un grenat Tzavorite de 4,07 ct en taille mixte rectangulaire, dans un entourage tonneau de diamants taille brillant pour 1 ct environ au total.  
TDD 55 ; Poids brut 7,4 g 3 500 / 4 000 €
- 251. PENDENTIF** (ancien fermoir) en or (750) serti de trois importants cabochons de tourmalines roses. Au centre une pierre blanche (usée). Bélière sertie de petits diamants.  
Haut. 3,5 cm  
Dimensions cabochon : Haut. 14 mm ; Larg. 12 mm ; Prof. 6,9 mm  
Poids brut total : 11,4 g 300 / 400 €
- 252. BAGUE "ruban"** stylisée en or 750 pavée de diamants taille moderne.  
TDD. 53  
Poids brut : 8,3 g 400 / 600 €
- 253. IMPORTANT PENDENTIF** orné d'un quartz fumé en forme de goutte cerclage en or jaune (750).  
Long. 4 cm ; Poids total brut : 12,15 g 80 / 120 €
- 254. BAGUE** en or (750) ornée d'une rubelite taille ovale pour 3,5 ct environ, épaulée de motifs feuillagés avec petits diamants.  
TDD 55 ; Poids brut : 4,4 g 850 / 900 €
- 255. BAGUE** en or (750) à motif central ovale centrée d'une émeraude dans un enrourage de petits diamants. Épaulement de style chaînage rigide ajouré.  
TDD. 55  
Poids brut : 5,3 g 350 / 500 €
- 256. BRACELET SOUPLE** en or jaune (750) sertie de huit pendeloques : poisson, coeur, dauphin, deux femmes, lingot, cors de chasse, chistera, croix Basque.  
Long. 20 cm ; Poids total : 44,89 g 1 400 / 1 600 €
- 257. BAGUE** en or (750) de forme dôme sertie de saphirs jaune ovales et ronds entourant des motifs de lune et d'étoiles sertis de petits diamants.  
TDD. 56  
Poids brut : 13,1 g 650 / 800 €
- 258. ANNEAU stylisé** en or (750).  
TDD. 49  
Poids total : 2,9 g 80 / 120 €



242



243



244



245



242



247



250



248



249



251



252



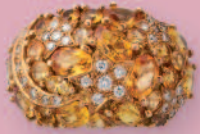
253



254



256



257



258



255



246





260

- 259. ZENITH**  
 MONTRE DE POCHE en or jaune (585 - 14K), à mouvement mécanique, échapement à ancre, cadran à fond crème et chiffres arabes argentés, guichet des secondes à 6h, à double coque et cache-poussière en or, signée et numérotée 160797 et mouvement n°1965077.  
 Poids brut: 98,4 g ; Diam. 55 mm  
 JOINT: **CHAÎNE** de montre en métal. 1 000 / 1 200 €
- 260. MONTRE DE GOUSSET** en or (750) chiffrée au dos (ne fonctionne pas), cache poussière en or.  
 Travail du début du XX<sup>e</sup> siècle.  
 Poids brut : 89,8 g 500 / 700 €
- 261. MONTRE DE POCHE** en or (750) avec cache-poussière et bélière en or, cadran émaillé en plein avec cadran chronomètre à 6h, mouvement spirale Bréguet (à réviser).  
 Poids brut : 82,5 g 900 / 1 000 €
- 262. ZENITH**  
 MONTRE DE POCHE en or (750), à cadran émaillé à chiffres des heures par 12 et 24, cadran chronomètre à 6h et cache-poussière en or (750).  
 Mouvement signé.  
 JOINT : **CHAÎNE** de montre (13,07 g)  
 Poids brut total : 76,18 g 1 000 / 1 200 €
- 263. DEUX MONTRES DE COL** en or (750), avec cache-poussière en or, l'une avec mouvement à clé et dos à décor de médaillon et rosace émaillé noir.  
 Poids brut total : 57,18 g 580 / 620 €
- 264. FRANCE**  
 100 F or Napoléon III, tête nue, Strasbourg, 1858. 1 400 / 1 500 €
- 265. AUTRICHE**  
 1 DUCAT or François Joseph I<sup>er</sup>, Vienne, 1915. 200 / 220 €
- 266. FRANCE**  
 50 F or Napoléon III, tête nue, Paris 1857. 680 / 720 €
- 267. PENDENTIF** en or (750) mat et brillant en rosace ajourée, sertissant un 20 F or, Suisse, 1935.  
 Poids brut : 12,6 g 500 / 520 €
- 268. FRANCE**  
 2 PIÈCES de 20 F or Napoléon III, tête nue, Paris 1856 et 1854. 550 / 600 €



259



260



261



262



263



263



264



265



268



266



268



267





278



276



287

- 269. PAIRE DE CLOUS D'OREILLES** en or gris (750) ornés de deux diamants taille moderne de 0,7 ct chacun.  
Poids brut : 2,15 g 1 700 / 2 000 €
- 270. COLLIER** en or gris (750) avec chaîne retenant un pendentif rond serti en rosace de diamants.  
Poids brut : 1,57 g 180 / 220 €
- 271. BAGUE JONC** en or gris (750) sertie de cinq diamants brillants de tailles différentes. TDD 55 ; Poids total : 16 g (rétrécisseur) 400 / 500 €
- 272. COLLIER** en or (750) avec pendentif annulaire serti de 22 petits diamants taille brillant et retenu par une chaîne.  
Poids brut total 5,75 g (Probablement ancien boîtier de montre transformé) 450 / 500 €
- 273. BAGUE MARGUERITE** en platine (850mm) sur griffes sertie en son centre d'un saphir (traité) dans un entourage de 12 diamants taille moderne de 0,10 ct chacun env. et de 12 diamants taille moderne de 0,04 ct chacun env.  
TDD 58 ; Poids total : 8,79 g 850 / 1 200 €
- 274. BRACELET** en argent (925) centrée d'une pierre bleue synthétique sur une ligne de petites pierres blanches. Long. 15,5-17,5 ou 20 cm.  
Poids brut : 6g.  
JOINT : CHAÎNE et son PENDENTIF en argent (925) et pierre bleue synthétique. Plusieurs réglages de longueurs possibles.  
Poids brut : 3,2 g - Long. 22 cm 120 / 200 €
- 275. BAGUE** fine en or gris sertie d'un diamant taille ancienne. Poids total : 1,76 g  
TDD 54 150 / 200 €
- 276. BAGUE** en or gris (750) centrée d'une émeraude rectangulaire à pans coupés d'environ 7,25 ct ( 13,2 x 12,4 x 6 mm env.). Entourage de vingt diamants taille moderne de 0,05 ct chacun env.  
Vendue avec son examen du Laboratoire Français de Gemmologie (18.04.2023) précisant, selon leur opinion : Origine géographique : Colombie et Traitement : F1 (huilage faible).  
TDD : 58. Poids brut : 12,11 g 6 000 / 8 000 €
- 277. BAGUE** en or gris (750) centrée d'une perle de culture de Tahiti sur un plateau en forme d'étoile ajourée sertie de petits diamants.  
TDD. 52  
Poids brut : 12 g 500 / 600 €
- 278. BAGUE type marguerite** en or gris (750) ornée d'une tanzanite taille émeraude de 4,14 ct, dans un entourage de diamants taillés en brillant pour 1,16 ct.  
TDD 52 - Poids brut: 6,8 g  
Avec un certificat du laboratoire AGL n°0045561 mentionnant la couleur violetish Blue (AAA), provenance Tanzanie 3 500 / 4 000 €
- 279. BAGUE** en platine (850) sertie d'un saphir synthétique (usé) dans un entourage de petits diamants.  
TDD. 57 ; Poids brut : 5,6 g 300 / 500 €
- 280. DEUX BAGUES** en argent (925) serties de saphirs et rubis.  
TDD. 50  
Poids brut total : 9 g 80 / 150 €
- 281. PENDENTIF** en or gris (750) et perle grise dite de Tahiti.  
Poids : 3,9 g - Haut. 20 mm 80 / 120 €
- 282. TROIS BAGUES** en argent (925) sertie de pierres blanches, saphir, émeraude et rubis (traitées).  
TDD. 54 et 55  
Poids brut total : 7,4 g 80 / 100 €
- 283. PENDENTIF** en or gris (750) orné d'une perle de culture de Tahiti (13,2 mm env.), bélière sertie de petits diamants (possibilité d'ouvrir la bélière).  
Haut. 2,2 cm  
Poids brut : 4,7 g 300 / 400 €
- 284. BAGUE Toi et Moi** en or gris (750) et platine, à deux perles blanche et grise épaulées de petits diamants. Poids brut: 4,48 g - TDD 56 150 / 200 €
- 285. BROCHE** en or gris (750) entièrement sertie de diamants en pavage, diamants taille ancienne et diamants taille baguette pour env. 3 ct au total.  
Haut. 3,5 cm ; Long. 3 cm  
Poids brut total : 11,7 g (Traces de soudure et petit manque à la monture) 500 / 700 €
- 286. BAGUE** en or gris (750) centrée d'un saphir ovale de 2cts env. (légère nuance de vert, traité) flanquée de deux diamants troida.  
TDD. 57 ; Poids brut : 3,7g 600 / 800 €
- 287. BAGUE** en platine (950) sertie de trois saphirs ronds (traités) en taille brillant épaulés de six petits diamants taille moderne.  
TDD. 58  
Poids brut total : 6,2 g 600 / 800 €
- 288. BAGUE Jarretière** en or gris (750) sertie d'un de 5 diamants taille moderne sur une monture Art Déco.  
Détail des diamants : 2 x 0,2 ct et 2 x 0,35 ct et 1 x 0,50 ct  
TDD. 58 ; Poids total : 6,6 g 1 500 / 2 000 €
- 289. BAGUE** spirale en or gris (750) à quatre rangs ornés de perles de cultures et deux diamants taille brillant en serti clos.  
TDD 57 ; Poids brut 13,6 g 600 / 700 €
- 290. ALLIANCE type américaine** en argent sertie (925) sertie de brillants.  
TDD. 58 - Poids total : 2 g 80 / 120 €
- 291. BRACELET** en or gris (750) à motifs de fleurs, sertie de petits diamants.  
Long. 18 cm  
Poids brut total : 6 g 400 / 600 €
- 292. BAGUE** en or gris (750) sertie d'un rubis ovale (traité) dans un entourage de 14 diamants taille moderne de 0,05 ct chacun.  
TDD. 61 cm  
Poids total : 5,2 g 400 / 600 €
- 293. PAIRE DE PUCES D'OREILLES** en argent (925) serties de strass bleu et incolores.  
Poids brut : 3,3 g 100 / 150 €
- 294. BAGUE et PENDENTIF** en argent (925) pavés de petits diamants.  
TDD. 50  
Poids brut total : 11,1 g 80 / 150 €
- 295. BAGUE type marguerite** en or gris (750) ornée d'un diamant taille ovale de 0,58 ct légèrement brun dans un entourage de diamants.  
TDD 54 - Poids brut: 3,5 g  
Avec certificat AIG J5230040923 de février 2022 pour le diamant central. 650 / 700 €



269



271



273



274



270



272



274



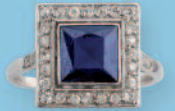
278



276



277



279



280



280



282



281



284



282



282



283



285



286



289



290



287



288



291



292



293



294



372



372







296



298



299



297

**296. ROLEX Cellini réf. 5112**

MONTRE bracelet d'homme, mouvement mécanique à remontage manuel, boîtier rond en or jaune (750), cadran à fond champagne logoté, aiguilles et index squelettes, numérotée A841982. Ardillon en or (750) Rolex conservé (3,1g) mais bracelet rapporté.

Diam. 32 mm - Poids brut 37,6g (fonctionne)

Dans sa boîte noire d'origine, coffret d'origine.

2 000 / 3 000 €

**297. HAUGER, TIMELESS, CRAFTSMANSHIP**

MONTRE en acier doré, boîtier rond avec guichet dateur à trois heures, mouvement quartz (fonctionnement non garantie), bracelet à maillons sur boucle déployante.

Diam. 34 mm

(État neuf, avec boîte et coffret)

200 / 300 €

**298. CARTIER, Must**

MONTRE DE DAME modèle TANK. Boîtier rectangulaire en argent (925) plaqué or. Cadran à fond noir signé (aiguilles piquées). Mouvement quartz (fonctionnement non garantie). Bracelet en cuir en style croco vert (rapporté), sur boucle ardillon (oxydée). Signée.

Le Boîtier : Haut. 30 mm ; Larg. 22 mm

(Oxydations et verre rayé)

400 / 600 €

**299. RADO**

MONTRE DE DAME en acier et céramique métallisée, mouvement quartz (fonctionnement non garantie).

Diam. 17 cm

(Dans sa boîte d'origine, avec étui, accidenté)

300 / 500 €

**300. FRED Paris**

MONTRE BRACELET de dame en acier et métal doré, le mouvement à quartz, le boîtier circulaire ceint de cordages, le fond du cadran argenté aux heures à index bâtons, guichet dateur à 3 h. Le bracelet en cuir bleu. Long. 20 cm - Diam. 3 cm

200 / 400 €

**301. BRACELET** souple en or jaune (750) à mailles torsadées américaines.

Long. 20 cm

Poids : 29,37 g

700 / 1 000 €

**302. BAGUE** en or jaune (750) tressée sertie de diamants et or jaune.

Poids total : 7 g - TDD : 59

200 / 300 €

**303. PAIRE DE CLIPS D'OREILLES** en or jaune et gris. Signées CG

Poids total 5,54 g

250 / 300 €

**304. COLLIER** cordon tissu noir torsadé, fermoir en or (750) retenant un

PENDENTIF cœur en or (750) sertie de diamants taille moderne.

Long. 37 cm. ; Haut.pendentif : 2,2 cm.

Poids brut : 10 g

600 / 800 €

**305. BAGUE** en or jaune (750) sertie de diamants tressée.

Poids total : 1 g - TDD 59

80 / 120 €

**306. BAGUE** ancienne en or jaune et gris (750) à châton octogonal ajouré et ciselé orné d'un rubis taille ovale d'environ 0,6 ct.

TDD 54; Poids brut 2,1g

250 / 300 €

**307. BRACELET** en or (750) à partie rigide et partie souple en chaînage reliées par un motif or orné d'un cabochon de saphir et de deux petits cabochons de verre bleu.

Long. 17,5 cm env.

Poids brut : 18,1g

550 / 650 €

**308. BAGUE** en or (750) ornée d'un diamant taille brillant (0,2 ct) épaulé de brillants.

TDD 54 ; Poids brut : 3,45 g

200 / 250 €

**309. CHAÎNE** en or sertie d'un pendentif filigrané à trois fleurs.

Poids total : 1,73 g

20 / 40 €

**310. BAGUE** fine en or (750) en triangle sertie de pierre blanche.

Poids total : 1 g - TDD : 59

40 / 50 €

**311. BAGUE** torsadée en or (750) et petits diamants.

TDD. 49

Poids brut : 4 g

200 / 250 €

**312. Artur SCHOLL, Germany**

PAIRE DE CRÉOLES bombées en or rose (750), signée ASP.

Diam. 2 cm

Poids total : 5,6 g

200 / 300 €

**313. BRACELET manchette** articulé en or (750) gravé de rinceaux.

Poids brut: 19 g

550 / 600 €

**314. BAGUE** en métal doré et couleur bronze figurant une tête de Lion retenant une perle fantaisie dans sa gueule. TDD 57

JOINT : BAGUE en métal doré à décor de mains qui se croisent, avec émail rouge et pierres. TDD 53

(Usures)

40 / 60 €

**315. BRACELET** ruban en or (750) à petits maillons articulés dont certains ciselés. Fermoir style coulissant, chiffré et trois pampilles glans.

Poids total : 18,4 g

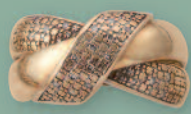
1 000 / 1 500 €



300



301



302



303



304



305



306



307



308



309



311



310



312



313



314



314



315





316

317

318

319

320

321

322

323

324

324

334

334

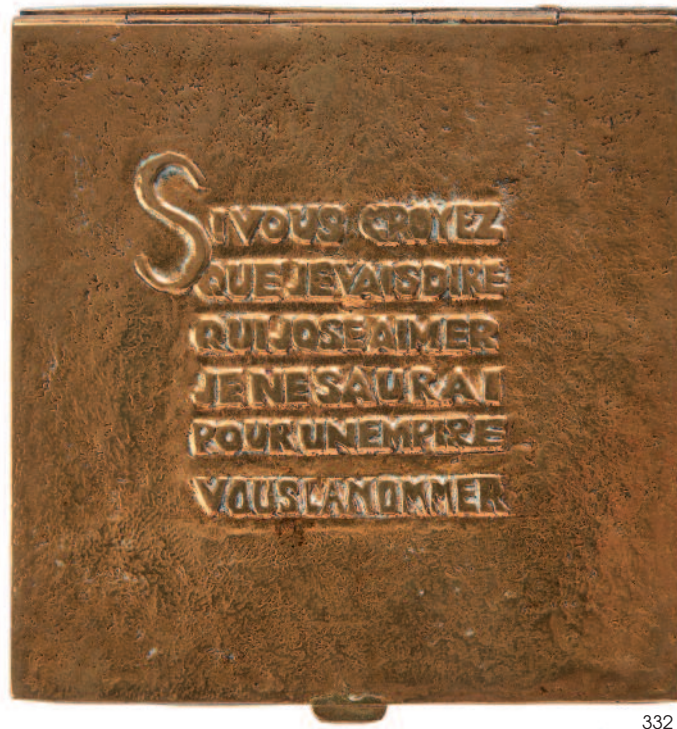


326

- 316. COLLIER de perles de culture** en chute, avec fermoir ovale en or gris (750) avec petit diamant et chaîne de sécurité.  
Diam. de la plus grande: 7 mm  
Long. 57 cm - Poids brut 18,42 g 100 / 150 €
- 317. COLLIER ras de cou** en perles probablement fines (non garanti). Fermoir en or jaune (750).  
Long. 36 cm ; Poids total : 5,75 g 200 / 400 €
- 318. COLLIER DE PERLES DE CULTURE EN CHUTE**, fermoir et chaîne de sécurité en métal argenté avec pierres de couleurs.  
Long. 50 cm 40 / 60 €
- 319. SAUTOIR** en or jaune (750) serti de huit perles de cultures. Long. 31 cm - Poids total : 10 g 250 / 350 €
- 320. LARGE BRACELET** en or jaune, gris et rose (750) à maillons.  
Poids total : 52 g - Long. 18 cm 1 500 / 1 800 €
- 321. COLLIER** en or (750) à mailles forçat.  
Long. 45 cm; Poids brut: 5,68 g 170 / 200 €
- 322. COLLIER** en or (750) à mailles losangiques.  
Long. 49,5 cm; Poids brut: 6,7 g 200 / 220 €
- 323. IMPORTANT SAUTOIR** en or jaune à maillons ajourés à trèfles.  
Poids : 24 g - Long. 75 cm 600 / 700 €
- 324. LIP**  
DEUX MONTRES DE DAME en or (750), mouvements mécaniques (fonctionnements non garantie).  
(Usures)  
Poids brut total : 43 g 800 / 1 200 €
- 325. LONGINES**  
MONTRE BRACELET d'homme plate, mouvement mécanique à remontage manuel, à boîtier rond en or (750), cadran à fond gris, chiffres arabes en noir et guichet des secondes à 6h.  
Diam. 32 mm  
Fonctionne. Bracelet en veau brun neuf. 600 / 800 €
- 326. COLLIER** en or (750) à maillons rectangulaires articulés et ajourés à chevrons.  
Long. 41 cm; Poids brut : 46 g 1 400 / 1 500 €
- 327. BROCHE** rosace en or (750) et argent (800) sertie de diamants taille ancienne et diamants taille rose.  
Détail des diamants environ : 1 x 0,5 ct ; 4 x 0,25 ct ; 4 x 0,10 ct  
Travail du XIX<sup>e</sup> siècle.  
Haut. 3,2 cm ; Larg. 3,2 cm ; Poids brut total : 10,2 g  
(Possibilité de la porter en pendentif) 400 / 600 €



327



332



328

- 328. BROCHE** en argent représentant une fleur à décor d'un diamant et rubis brillants. Époque Napoléon III  
Poids total : 12,66 g  
Diam. 3 cm  
(deux manques) 120 / 200 €
- 329. OMEGA Polaris Seamaster, vers 1990**  
MONTRE BRACELET en acier et acier doré. Cadran doré signé avec index des heures en points, guichet dateur à 3h. Mouvement quartz (non garanti). Bracelet articulé en acier mat avec boucle déployante signée. Diam. 31 mm  
(À repolir) 150 / 300 €
- 330. MONTRE DE DAME** à boîtier ovale en or gris (750), lunette sertie de diamants taille rose et quatre barrettes d'émail (accidents). Cadran à chiffres arabes en noir (usures). Mouvement mécanique à remontage manuel (fonctionne). Bracelet ruban souple en or gris (750), réglable. Le boîtier : 25 x 15 mm  
Poids brut total : 18,3 g 400 / 600 €

- 331. BRACELET MANCHETTE** en or (750) à maille d'entrelacs et petites boules. Long. 19 cm ; Larg. 2,1 cm  
Poids total : 45,2g  
(Légers accidents) 1 400 / 1 800 €
- 332. Line VAUTRIN (1913-1997)**  
POUDRIER carré en métal doré, le couvercle avec extrait du poème d'Alfred de Musset: "Si vous croyez que je vais dire qui jose aimer je ne saurai pour un empire vous la nommer". Signé sous la base et marqué "Made in France" au centre.  
7,5 x 7,2 cm 1 200 / 1 500 €
- 333. BROCHE** mouvementée en or (750).  
Long. 7,5 cm  
Poids total : 11,2 g 350 / 500 €
- 334. DEUX MONTRES DE DAME** dont CYMA DE LUXE et LELVES en or (750), mouvements mécaniques (fonctionnements non garantis).  
Poids brut total : 34 g 700 / 1 000 €



325



329



330



- 335. COLLIER** de 11 rangs de petites billes d'aigues-marines, fermoir en or (14K - 585) serti de petits saphirs et diamants.  
Long. 43 cm  
Poids brut : 57 g 400 / 500 €
- 336. SOLITAIRE** en platine (950) et son diamant taille ancienne d'environ 1,75 ct. Couleur estimée : J/K - Pureté estimée : SI3. Dimensions : 8,10 x 4,42 mm env. TDD 48 - Poids brut : 3,9 g. 3 000 / 5 000 €
- 337. PAIRE DE CLOUS D'OREILLES** en or (750) sertie de diamants.  
Poids total brut: 0,90 g 150 / 250 €
- 338. BAGUE MARGUERITE** en or jaune (750) sertie d'une émeraude (1,15 ct env.) dans un entourage de dix diamants taille moderne de 0,10 ct chacun env. TDD 51 ; Poids brut total : 3,90 g 400 / 500 €
- 339. BAGUE jonc** asymétrique en or (750) ornée de petits diamants sur rails. TDD. 54; Poids brut 2,8 g 200 / 250 €
- 340. BAGUE** en or (750) ornée de trois saphirs taille ovale épaulés d'un jonc en cordon pavé de petits diamants. TDD 56 ; Poids brut 2,5 g 200 / 250 €
- 341. BAGUE fleur** en or 750 et 6 perles de culture blanches. TDD. 54  
Poids brut : 6,4 g 250 / 400 €
- 342. ENSEMBLE POUR HOMME** comprenant : PAIRE DE BOUTONS DE MANCHETTE en métal doré et DEUX ÉPINGLES À CRAVATTE, dont une striée, en métal argenté. 80 / 120 €
- 343. ALLIANCE AMÉRICAINNE** en or (750) ornée de 24 petits diamants taillés en brillant montés en entrelacs, pour 0,98 ct env. TDD 57 ; Poids brut : 3,93 g 400 / 600 €
- 344. BAGUE** de forme boucle en or (750) sertissant deux émeraudes rondes et deux diamants taille ancienne. TDD 54 ; Poids brut total : 5 g 200 / 250 €
- 345. BAGUE** en or (750) ornée d'un rubis taille ovale épaulé de trois diamants sur rail. TDD 54 ; Poids brut : 5 g 300 / 400 €
- 346. BRACELET** souple en or jaune (750) à décor de carrés filigranés de fleurs stylisées réunis par des maillons souples, fermant par une chaîne. Diam. env. 6 cm ; Poids : 21,72 g  
JOINT : **DEUX BOUTONS DE CHEMISE** de même modèle. Travail étranger.  
Poids : 6,67 g ;  
Poids total : 28,39 g 750 / 850 €
- 347. BAGUE JONC** en or jaune et gris (750) sertie de saphirs calibrés. TDD 53. Poids total : 8,45 g 250 / 350 €
- 348. BAGUE** en or jaune (750) sertie d'un rubis calibré rectangulaire et épaulé de quatre petits diamants. Poids brut 3,56 g - TDD 57 100 / 150 €
- 349. COLLIER** en perles de culture en chute (perles fines probablement sous le fermoir, non garanti).  
Fermoir en or jaune (750).  
Long. 52 cm 80 / 120 €
- 350. COLLIER ras de cou** en or jaune (750) sertie d'une perle de culture. Poids total brut : 3 g 80 / 120 €
- 351. BRACELET** en or (750) à motif de petites demi-perles grises (manques) avec chaîne de sécurité.  
Long. env. 18 cm ; Larg. 1 cm  
Poids total : 25,5 g 700 / 900 €
- 352. CROIX** stylisée en or (750) à trois pampilles.  
Haut. 5 cm ; Larg. 3,5 cm  
Poids total : 7,3 g 200 / 400 €
- 353. Jean ÉTÉ, Paris**  
ETUI à rouge à lèvres en or (750) et argent (925) à décor de quadrillages tressés, signé sous le socle. Travail des années 60.  
Haut. 5,5 cm  
Poids brut total : 24 g 100 / 200 €
- 354. PENDENTIF** ovale en or (750) et perle de culture.  
Long. 3,5 cm  
Poids brut total : 2,1 g 50 / 80 €
- 355. PETITE BROCHE barrette** en or (750), opale en cabochon et deux petits saphirs.  
Long. 5 cm  
Poids brut total : 3,6 g 100 / 200 €
- 356. PENDENTIF cœur** en or (750) et topaze poire.  
Haut. 3,2 cm  
Poids brut total : 4,9 g 150 / 200 €
- 357. CROIX** au deux ors blanc et jaune (750) et petits diamants.  
Haut. 2 cm  
Poids brut total : 0,7 g 60 / 80 €
- 358. BRACELET** en or gris (750) à double rangs de chaînage avec motif pavé de petits dimants. Long. 18 cm  
Poids brut total : 2,7 g 100 / 200 €
- 359. PENDENTIF** rond figurant une flèche en or gris (750) et petits diamants.  
Diam. 1,2 cm  
Poids brut total : 1,8 g 60 / 100 €
- 360. BROCHE BARRETTE** en or (750), centrée d'une perle de culture épaulée d'émeraudes calibrées et de petits diamants taille rose.  
Long. 4,2 cm  
Poids brut total : 2,3 g 80 / 120 €
- 361. BAGUE** en or (750) centrée d'un rubis ovale en clos, entourage en petits diamants et diamants baguettes. TDD. 53  
Poids brut : 4,3 g 400 / 600 €
- 362. BAGUE** en or (750) centrée d'un saphir en clos, entourage en diamants et diamants baguettes. TDD. 55  
Poids brut : 6 g (saphir traité) 350 / 600 €
- 363. BRACELET** à trois rangs de perles de culture blanches tissées avec petites perles alternées. Fermoir en or (750) orné d'une ligne de saphirs calibrés et pavage de diamants. Long. 18,5 cm ; Larg. 2 cm.  
Poids brut : 38 g 400 / 600 €
- 364. PENDENTIF** en or (750) de forme losange serti de saphirs calibrés et diamants taille brillant. Poids total: 2,95 g (Anciennement plateau de bagues) 100 / 150 €
- 365. BAGUE** en or (750) et pierre blanche. TDD 52 ; Poids : 2,9 g (Traces de mise à taille) 60 / 80 €
- 366. DEUX JONCS** ouvrant en argent (925) à décor ciselé, avec chaîne de sécurité. Un : 5,8 x 6 cm ; L'autre : 5,6 x 6,5 cm  
Poids total : 44,4 g (petits chocs) 30 / 50 €
- 367. JONC** ouvert en argent (925) à décor de deux canards. Haut. 6,5 cm ; Larg. 5 cm  
Poids total : 30,2 g 40 / 60 €
- 368. BRACELET libanais** en argent (800) à motif d'un coulant serti de petits rubis synthétiques et de lignes de petits diamants, sur lanière en cuir noir. Fermoir en argent (800) dessoudé à un endroit. Long. 15 à 18 cm. Création de l'artiste Selim Mouzannar (édition numérotée 17).  
Poids brut : 5 g  
Avec son étui en cuir beige et sa boîte. 20 / 30 €
- 369. BRACELET** à maillons en argent (925)  
Poids total : 29 g 80 / 120 €
- 370. COLLIER TRESSÉ** en argent (925) en chute. Poids total : 23g. long. 22 cm 80 / 120 €
- 371. LONGUE CHAÎNE** en argent (925) à maillons sertie d'un pendentif BOUDDHA vert. Poids total : 14 g 50 / 60 €
- 372. BAGUE et PENDENTIF** en argent (925) et pavages de petits diamants. TDD. 58  
Poids brut total : 10,1 g 60 / 100 €



335



356



350



347



355



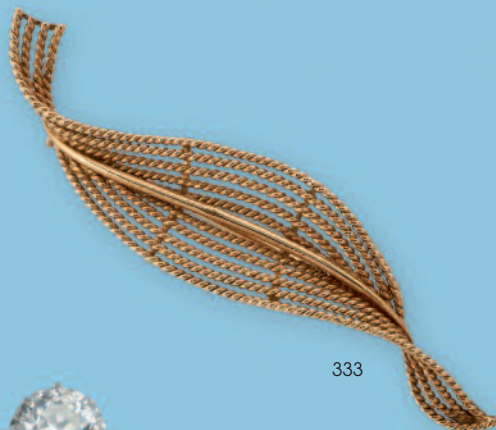
360



344



340



333



361



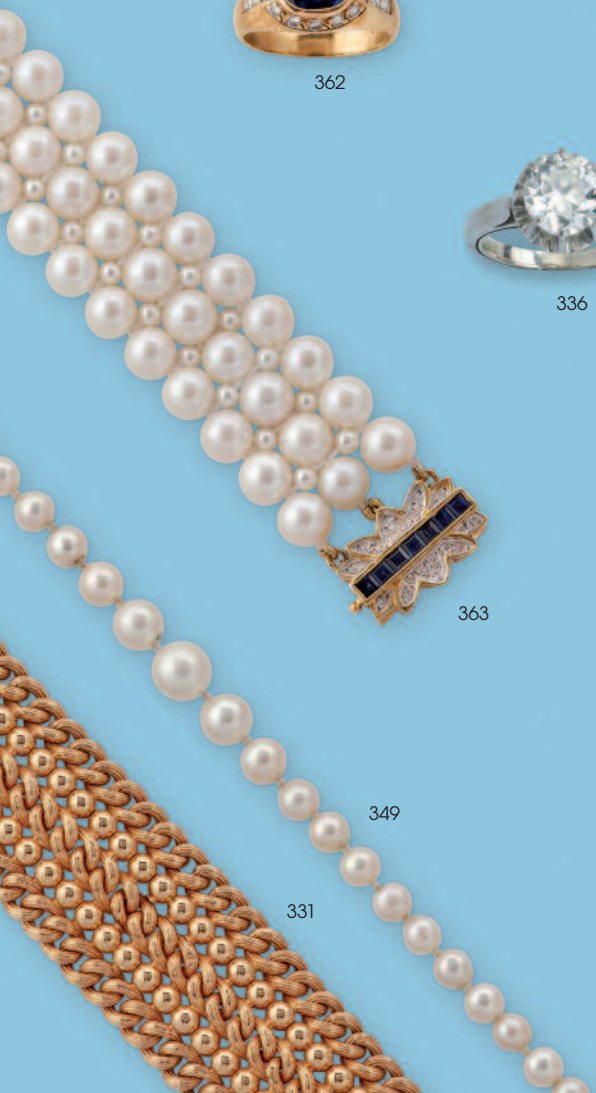
362



345



336



363



339



348



343



341



352

331

349





373

**373. TAG HEUER**

MONTRE BRACELET chronographe tachymètre, modèle "Professional", en acier, mouvement quartz, cadran à fond blanc avec guichet dateur à 4h, lunette tournante unidirectionnelle. Bracelet à boucle déployante. Larg. 41 mm  
(bracelet court pour très petit poignet, diam. 6 cm environ) 350 / 400 €

**374. MOVADO - Ermeto**

PENDULETTE de voyage en métal doré à étui rétractable façon crocodile brun faisant office de remontoir. Le cadran argenté à index bâtons dorés, signé. Fond avec trépiéd.  
Dim. 35 x 50 mm fermé et larg. ouverte 75 mm  
(Humidité sur les cuirs) 150 / 250 €

**375. OMEGA DE VILLE**

MONTRE BRACELET D'HOMME. Boîtier rond acier et acier doré. Mouvement quartz (non garanti). Bracelet cuir (rapporté, usé). Boucle ardillon inox. Diam. 31 mm 150 / 300 €

**376. OMEGA CONSTELLATION**

MONTRE BRACELET en acier et acier doré. Boîtier rond, lunette indiquant les heures en chiffres romains en noir, chemin de fer au cadran pour les secondes, guichet dateur à 3h. Mouvement quartz (à réviser). Boucle déployante.  
Diam. 32 mm ; Long. bracelet : 20 cm env.  
(Rayures d'usage) 400 / 600 €



376

**377. YOUNGER & BRESSON**

MONTRE BRACELET D'HOMME en acier, à cadran rond à fond noir, chronomètre à 9h et dateur à 6h, bracelet en cuir noir.  
Diam. 40 mm  
(Rayures) 120 / 200 €

**378. PETITE MONTRE DE DAME à boîtier rectangulaire à agrafes en or (750).**

Bracelet cordon rapporté à boucle déployante en métal.  
Poids brut 15.9 g 100 / 150 €

**379. FREEBOOK**

MONTRE DE DAME chronographe et waterproof en métal, le cadran nacré rond cerclé de deux rangs de strass, bracelet à maillons souple à boucle déployante.  
(Manque un strass) 50 / 100 €

**380. Roger VIVIER**

*Soulier haut et passementerie*  
Gouache sur papier canson noir signée en bas à droite, porte un timbre sec en haut à droite. Porte au dos une étiquette de l'exposition 35 x 24 cm  
(Sous verre) 150 / 200 €  
Provenance : Collection Roger Vivier II, exposition février mars 2000 à Paris Espace Eiffel-Branly, vente Aguttes 2012 lot 81.

**381. Roger VIVIER**

*Escarpin rose rebrodé,*  
Dessin technique mixte signée en bas à droite sur papier blanc, timbre sec en haut à droite  
31 x 25 cm 100 / 150 €  
Provenance : Collection Roger Vivier II, Aguttes 2012 lot 88, exposition février mars 2000 à Paris Espace Eiffel-Branly.

**382. Roger VIVIER**

*Soulier vert et rouge marqué Tania,*  
Pastel sur papier signé en bas à droite sur canson noir  
23 x 23 cm  
(sous verre) 150 / 200 €  
Provenance : Collection Roger Vivier II, exposition février mars 2000 à Paris Espace Eiffel-Branly, vente Aguttes 2012 lot 90.

**383. Jay HUTCHINSON-SCOTT (1924-1977)**

*Nicolas II - Projet de costume, 1950*  
Aquarelle sur traits de crayon signée et datée en bas à droite. Annotée en haut à gauche.  
49 x 35,5 cm 80 / 120 €



380



381

# SAMEDI 22 JUILLET VERS 16H

## ART LANDAIS - MOBILIER & OBJETS D'ART DU XX<sup>e</sup> SIÈCLE



386

**384. HERMÈS, Paris**  
 DIX PORTE-NOMS, en argent (800) en forme de Louis d'argent aux effigies de Louis XIV et Louis XV de profil dont 3 au portrait de Louis XIV sous inscriptions *Ludovicus Magnus*, 1 au portrait de Louis XIV sous inscription Louis XIII, 2 au profil de Louis XV Tête laurée, 4 au profil de Louis XV ceinte d'un bandeau.  
 Signés au revers : Hermès Paris  
 Poids brut : 282 g  
 (Dans un écrin de la marque à la forme, manques) 100 / 120 €

**385. CHRISTIAN DIOR**  
 COUPE VIDE-POCHES en métal argenté à bordure à filet de perles chiffré dans le bassin.  
 Marque estampée dans le bassin.  
 Diam. 23,5 cm 20 / 30 €

**386. PUIFORCAT**  
 SERVICE À THÉ-CAFÉ en argent de forme balustre à pans, frise de laurier au col, acanthes sous les becs verseurs et frise de perles à la base, anse en bois, comprenant : une cafetière, une théière, un sucrier, un pot à lait et une chocolatière à prise latérale.  
 Haut. chocolatière : 25 cm  
 Poids brut total : 3392 g  
 (Chocs) 1 400 / 1 600 €

**387. VERSEUSE** en argent (925) de forme balustre cannelée, à quatre pieds en agrafe de coquille, couvercle à bordure de godrons, anse en ébène mouluré.  
 Haut. 25 cm ; Poids brut : 659 g  
 (Fretel légèrement enfoncé) 300 / 400 €

**388. PLATEAU** rectangulaire en bronze argenté à décor ciselé de scène animée, cavaliers, animaux avec fruits sur le pourtour d'un décor moulé archaïsant de personnages royaux.  
 55 x 38 cm  
 (Choc) 200 / 300 €



384

384





389

**389. TIFFANY & C°, Paris**

IMPORTANT SERVICE À THE-CAFÉ ET SON PLATEAU en argent (950) à bords godronnés comprenant une théière, une cafetière, un samovar, un sucrier couvert, une verseuse et un drageoir. Monogrammé CM sur la panse. Orfèvre : Probablement Elvire Pierre François QUEILLÉ, actif de 1874 à 1895 Poids brut total : 12 208 g (Une poignée refixée et robinet accidenté sur le samovar)

6 000 / 8 000 €

**390. PUIFORCAT, Paris**

PLAT ROND à bords contournés en argent (925). Marque estampée au revers. Diam. 21 cm ; Poids : 339 g (Dans un dustbag de la marque)

100 / 120 €

**391. PUIFORCAT, Paris**

ÉCUELLE À OREILLES en argent (925) ciselé à décor de palmettes. Marque estampée au revers. Larg. 31 cm ; Poids : 512 g (Dans un dustbag de la marque)

120 / 150 €

**392. PUIFORCAT, Paris**

LEGUMIER en métal argenté à deux anses. Le fretel à forme de pommes de pin au naturel. Marque estampée au revers "La boutique Puiforcat" Haut. 17 cm

60 / 80 €

**393. SAUCIÈRE ET SON PLATEAU en argent (800) ciselé et gravé à décor de**

feuilles d'acanthé en chutes et de frises de laurier. Travail étranger, XX<sup>e</sup> siècle Haut. 14,5 cm ; Poids : 480 g

120 / 150 €

**394. SAUCIÈRE ET SON PLATEAU en métal argenté à bords contournés, modèle**

à filets, chiffré E dans le bassin. Marque estampée au revers. Haut. 10 cm ; Larg. 25 cm

60 / 80 €

**395. PLASAIT Orfèvre**

PLAT COUVERT rectangulaire en métal argenté uni à deux anses sur le couvercle. Haut. 7,5 cm ; Larg. 30 cm

100 / 120 €



390

391

392

393



397

**396. TÉTARD Frères à Paris**

PARTIE DE SERVICE de platerie, moderniste, à bords arrondis en argent (950), modèle à filets chiffré "VP" sur l'aile comprenant un plat rectangulaire, un légumier et une saucière.

Vers 1930.

50 x 33 cm ; Poids : 2763 g

800 / 1 000 €

**397. TETARD Frères à Paris**

MENAGERE en argent, modèle à baguettes, chiffré "VP", comprenant 120 pièces, soit : 30 grandes fourchettes, 16 grandes cuillères, 18 grands couteaux (manche en argent et lame acier signé Tétard Fres), 12 petites cuillères, 11 petites cuillères à glace, cuilleron vermeillé, 18 fourchettes à melon, 6 couverts à poisson, 1 louche et 2 pelles.

Poids brut : 7372 g + 1350 g (couteaux)

2 500 / 3 000 €

**398. ERQUIS**

SERVICE À THÉ-CAFÉ moderniste et son plateau en métal argenté comprenant une théière, une cafetière, un sucrier couvert et une verseuse à base annelée. Les anses et prises des couvercles en palissandre.

Marquées au revers.

Travail vers 1930-1950

150 / 200 €



396

**399. SEAU À CHAMPAGNE** octogonal à pans coupés en métal argenté à deux anses.

Haut. 23 cm ; Larg. 19 cm

80 / 120 €

**400. ASPREY OF LONDON**

TROIS VASES modèle "Money bag" ALMAZAN en métal argenté de trois tailles différentes.

Haut. 23 cm - Haut. 18 cm - Haut. 10 cm

150 / 250 €

**401. BERNARDAUD**

DOUZE ASSIETTES DE PRÉSENTATION en porcelaine blanche à filets or. Signées.

Diam. 30 cm

150 / 200 €

**402. TAITU**

DOUZE ASSIETTES en porcelaine noire et rehaut or, signées. Style Art Déco

Diam. 20 cm

80 / 120 €



400



401





406



411

**403. Cyrien GAULON (1777-1858) d'après Gustave de GALARD (1779-1841)**

*Landais*  
Lithographie en couleurs.  
Vers 1820.  
28 x 20 cm  
(Sous verre) 80 / 120 €  
*Bibliographie : Lithographie réalisée pour L'album bordelais de Gustave de GALARD (1779-1841) édité en 1823-1825.*

**404. Léonce CHABRY (1832-1882)**

*Maison basse dans une forêt de pins*  
Huile sur panneau d'acajou signée en bas à gauche, et marquée à l'encre au dos "n°2 Ste Marie".  
23,5 x 33 cm 300 / 400 €

**405. Clément D'ASTANIÈRES (1841-1917)**

*En haut du Pic d'Ayre, près de Barèges (Pyrénées)*  
Aquarelle signée en bas à droite et titrée en haut à droite.  
25,5 x 36,5 cm 80 / 120 €

**406. Clément D'ASTANIERES (1841-1917)**

*Notre Dame de Buglose*  
Bas-relief en plâtre patiné, signé  
24 x 14,5 cm 100 / 200 €

**407. PEGARRA en terre cuite.**

Larg. 42 cm 50 / 100 €

**408. F. LAGARDE à Saint-PauHès-Dax**

TROIS TUILES FAÏTIÈRES de cheminée, en faïence émaillée jaune-vert, de forme cylindrique ajourée et toit carré alterné de cercles ouverts et avant-toits, et surmontés d'une balustre ouverte. Empreinte de cachet de signature.  
Haut. 52 cm; Diam. de la base : 22 cm  
(Un avant-toit recollé) 300 / 500 €

**409. Ateliers CAZAUX, attribué à Armand (1895-1982)**

TABLE basse de style Haute-Époque espagnole, en bois à pieds consoles reliés par des enroulements en fer forgé, plateau à 18 carreaux de faïence émaillée vert et d'oiseaux alternés.  
Haut. 50 cm ; Larg. 96 cm ; Prof. 51 cm 200 / 400 €

**410. CAZALAS**

GRAND VASE ovoïde en faïence émaillée polychrome à décor d'un berger sur échasses devant sa ferme Landaise. Signé en creux sous la base.  
Haut. 42 cm 50 / 100 €

**411. TÊTE DE CHEVAL en terre cuite patinée noire.**

Long. 55 cm  
Travail du XX<sup>e</sup> siècle 300 / 500 €

**412. D'après Félix ARNAUDIN (1844-1921)**

*Lüe : Quartier de Gilet. Groupe d'Hommes*  
Photogravure en noir d'un groupe de quatre hommes en tenues traditionnelles Basco-Landaises. Cliché original vers 1897.  
17 x 26 cm  
(sous verre) 80 / 120 €

**413. (HOSSEGOR) - DEUX ALBUMS DE CARTES POSTALES des origines d'Hossegor à nos jours.**

Plus de 560 cartes et quelques documents touristiques, représentant les villas, le Sporting casino, le lac, le golf, Sourgen et Lizal, etc. 100 / 200 €

**414. (CAPBRETON) - DEUX ALBUMS DE CARTES POSTALES de 1900 à nos jours.**

Plus de 560 cartes et quelques documents touristiques, représentant Capbreton, les villas, bains de mer, étang, lac, villas, pins, plages, l'estacade, 100 / 200 €

**414<sup>pb</sup>. Ed. LAMAISON (dir.), Nos Landes, éd. Chabas, Mont-de-Marsan, 1927**

Grand in-4 en demi-reliure, dos à nerfs (passé, petites épidermures), ex. 607/974 sur papier chromotype teinté, avec planche trois volets, carte, nombreuses illustrations, photos et photogravures hors textes. (rousseurs). Ouvrage documentaire de référence, de la culture et l'histoire des Landes avec articles de Rosny-Jeune, Rameau, Barranx, Batbedat, de Cardaillac, Dubalen, etc. 150 / 200 €

**415. SOCIÉTÉ DES HOTELS ET BAINS DE MER D'HOSSEGOR**

BON AU PORTEUR, action de cent Francs, 30 octobre 1929, sur feuille, complète de ses 32 coupons.  
À vue 39 x 29 cm  
(Encadré sous verre) 50 / 100 €

**416. D'après Luis JIMENEZ Y ARANDA (1845-1928)**

*Rencontre avec grand-mère*  
Huile sur toile signée "Lesouds" et dédicacée "A Monsieur Latappy Sénateur"  
40 x 60 cm 150 / 200 €

*Dédicace présumée à Arthur Latappy (1830-1919), Sénateur des Landes de 1897 à 1919.*

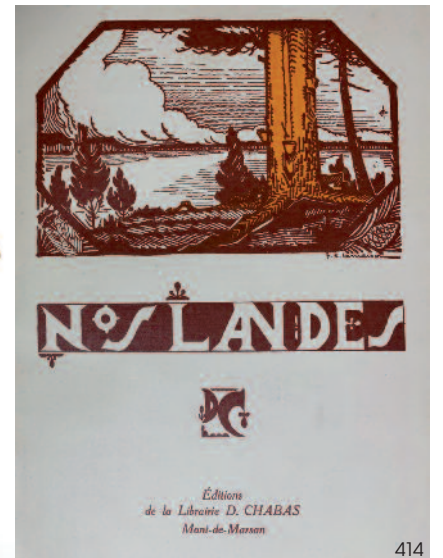
**417. Paul JAUBERT (1869-1927)**

*Dans les Landes*  
Aquarelle signée en bas à gauche.  
22,5 x 42,5 cm  
(Petites rousseurs, sans cadre) 50 / 100 €

**418. École LANDAISE XIX<sup>e</sup>-XX<sup>e</sup> siècle**

*L'étang de Capbreton, 1909*  
Aquarelle signée et datée en bas à droite "P. Laffitte (?)".  
38 x 50 cm  
(Rousseurs) 250 / 300 €  
*Beau document représentant le lac d'Hossegor avant son aménagement, soit 14 ans avant le lancement du projet de construction de la station Landaise.*









" La peinture d'Alex Lizal se situe dans le passage entre deux mondes : l'un, sentimental et un peu nostalgique ; l'autre bruisant de sonorité, de couleurs et de vie ".

Jean-Roger SOUBIRAN (dir.), *Peindre les Landes*, éd. Le Festin, 2012



1908. Alex Lizal a quitté la vie parisienne pour revenir à Dax, vivre, ou plutôt survivre, comme un artiste du début de siècle dans les Landes. Ayant assimilé les grandes leçons académiques de ses professeurs, abandonnant les salons parisiens, il entre dans sa modernité.

Notre tableau est un panorama exceptionnel, de 3,5 m de long, illustrant le moment tant attendu de la fête de village en pays Landais, baigné de l'esprit guinguette et des animations foraines tellement iconiques des années Belle Époque.

Manège, forains, bal populaire et bistrot sont malicieusement représentés et l'on peut noter également, l'attraction photographique. Alors que la technique est encore coûteuse, cette fête est l'occasion de venir se faire tirer le portrait. Il est assez rare de voir ce type d'attraction représentée en

peinture. La photographie est aussi un nouveau média, dont Jean-Roger Sourgen, élève de Lizal saura tirer parti pour éditer des cartes postales qui diffuseront l'œuvre du maître, particulièrement dans le style de notre tableau.

Chaque groupe de personnages anime une frise où la technique du cerne enfermant des aplats de motifs choisis et colorés suggèrent l'influence des Nabis, de Valloiton à Toulouse-Lautrec. Influence qui se retrouve dans le thème du cabaret-spectacle où la signature locale est affirmée par la ligne de pins et le clocher qui forment l'horizon pour créer un décor résolument moderne (*Les Nabis et le Décor*, Exposition au Palais du Luxembourg, Paris, mars-juin 2019).

Il s'agit d'une sorte de " *Breughel Landais* " comme ont pu le reprendre différents critiques, où figurent probablement des personnalités locales, bien que nous soyons deux ans avant le tableau de *La Voie de Garage* et quatre ans avant *La Mayade* (1912). L'artiste s'est lui représenté de profil, à table, à l'extrémité droite, moustache et bouc évidents, complet brun de jour de fête et surtout " lavallière et chapeau à larges rebords de peintre " d'un style de " *Dandy dérisoire* " qu'il cultivait en provocation à l'habit traditionnel landais. (Jean-Roger SOUBIRAN (dir.), *Peindre les Landes*, éd. Le Festin, 2012, p. 59).

Acquise par l'arrière-grand-père de son actuel propriétaire dans les années 1920, notre œuvre reste inédite. Il n'en est pas fait mention dans l'important ouvrage de Jean-Roger Soubiran qui décrit pourtant parfaitement son style dans les pages 85 à 90. D'une taille spectaculaire et datée 1908, ce tableau est un témoignage historique du style typiquement Landais adopté par Lizal, après ses années d'influence parisienne.





**419. Alex LIZAL (1878-1915)**

*Fête de village dans les Landes, ou Assemblée, 1908.*

Huile sur toile signée et datée en bas à droite.

64 x 350 cm

(Restauration)

25 000 / 30 000 €

*Provenance :*

*Collection particulière, Dax. Acquis entre les deux guerres, par l'arrière-grand-père de l'actuel propriétaire. Inédit.*







**420. Pierre Gaston RIGAUD (1874-1939)**

*Le Lac d'Hossegor, 1928*

Huile sur toile signée en bas à droite, située et datée au dos.  
65 x 53,5 cm 4 000 / 6 000 €

**421. Pierre Gaston RIGAUD (1874-1939)**

*Le Lac d'Hossegor, 1933*

Huile sur toile signée en bas à droite, signée, datée et  
dédiacée au dos.  
46 x 55 cm 2 500 / 3 000 €







**422. Oscar Louis MASCRÉ (1865-1943)**

*Après le coucher du soleil sur l'étang d'Hossegor*

Huile sur toile signée en bas à gauche, filtrée au dos sur le châssis.

55 x 46 cm

400 / 600 €

**423. École LANDAISE (XX<sup>e</sup> siècle)**

*Hossegor, le Pin*

Eau forte signée, filtrée et numérotée sur 60.

29,5 x 31,5 cm

50 / 100 €

**424. École LANDAISE (XX<sup>e</sup> siècle)**

*Hossegor, pinède dans les dunes*

Eau-forte signée, située et numérotée sur 60.

24,5 x 30,5 cm

JOINT :

**École LANDAISE (XX<sup>e</sup> siècle)**

*Pins sur le lac*

Eau-forte annotée "2<sup>e</sup> état" en marge.

26,5 x 26 cm

80 / 120 €

**425. Jean-Roger SOURGEN (1883-1978)**

*La Forêt de pins*

Huile sur panneau signée en bas à droite.

16 x 24 cm

500 / 600 €

**426. Jean-Roger SOURGEN (1883-1978)**

*Les Pins au crépuscule*

Huile sur panneau signée en bas à droite.

12 x 18 cm

(Petites taches)

500 / 600 €





427. **Jean-Roger SOURGEN (1883-1978)**

*Soir dans les dunes d'Hossegor, 1931*

Huile sur toile signée et datée en bas à gauche.

65 x 92 cm

(Cadre et châssis d'origine)

10 000 / 15 000 €

Provenance :

- Ancienne collection Marcel Ferrus
- Collection particulière, Paris.

Exposition :

- Salon des Artistes français, Paris, mai-juin 1931, n° 2055, non reproduit.
- Exposition d'art régional et d'art espagnol, Maison du Tourisme, Biarritz, août 1931.

Bibliographie :

- Emille Sirkeyx de Villers, Francis Jammes (pref.), *Le peintre Jean-Roger Sourgen, Chabas, Hossegor, 1931*, reproduit p. 41 et titrée "Dans les dunes de Seignosse".
- Jean-Roger Soubiran, *Jean-Roger Sourgen - Peintre d'Hossegor et des Landes, Le Festin, Bordeaux, 2010*, reproduit p. 43.





427



428

428. Jean-Roger SOURGEN (1883-1978)  
*Les Chênes lièges*, 1961  
 Huile sur panneau signée et datée en bas à gauche.  
 92 x 65 cm



429

429. Jean-Roger SOURGEN (1883-1978)  
*Bouquet de glaïeuls*, 1942  
 Huile sur toile signée et datée en bas à droite.  
 65 x 92 cm  
 (Accident)

500 / 600 €

400 / 600 €





430



432



433



434

- 430. Jean RIGAUD (1912-1999)**  
*Bouquet de fleurs, 1943*  
 Huile sur toile signée et datée en bas à gauche.  
 66 x 81 cm 400 / 600 €
- 431. M. DUCASSE-SOURGEN (XX<sup>e</sup>)**  
*Ferme landaise dans les Pins*  
 Huile sur panneau, signée en bas à gauche.  
 16 x 24 cm 80 / 120 €
- 432. Suzanne LABATUT (1889-1970)**  
*Portraits de trois enfants, 1942*  
 Sanguine signée, datée en située.  
 31 x 48 cm 50 / 100 €
- 433. Louis CABIÉ (1853-1939)**  
*Sous-bois, 1923*  
 Huile sur panneau signée et datée deux fois en partie basse.  
 34,5 x 46 cm 300 / 500 €
- 434. Paul Louis SALVAN (1877-1962)**  
*Labouheyre, le feu est passé par là, 1947*  
 Aquarelle signée et datée en bas à gauche, titrée et située au dos.  
 32 x 40 cm 50 / 100 €
- 435. Alphonse REY (1865-1938)**  
*Voilier*  
 Aquarelle sur papier signée en bas à droite.  
 25 x 42 cm 150 / 250 €
- 436. Max PUPAT (XX<sup>e</sup> siècle)**  
*La Barque sur le sable, courant d'Aureilhan (Landes)*  
 Aquarelle signée en bas à gauche et titrée en bas à droite.  
 32,5 x 50,5 cm 100 / 150 €





440



439



441



437



442



438

**437. Jean-Fablen GALEY (1877-1966)**

*Paysage landais*

Triptyque sur toiles, signé en bas à gauche de la toile centrale.

Hors tout: 53 x 136 cm

800 / 1 200 €

**438. Jean-Fablen GALEY (1877-1966)**

*Paysage landais en automne*

Triptyque sur panneau signé en bas à gauche du panneau central

Hors tout: 27 x 90,5 cm

500 / 800 €

**439. École FRANÇAISE du XX<sup>e</sup> siècle**

*Route dans la forêt de pins*

Huile sur panneau.

54 x 45 cm

100 / 200 €

**440. Jean Henri TAYAN (1855-1931)**

*Le Lac d'Hossegor animé*

Toile signée en bas à gauche.

78 x 96 cm

(Restaurations, cadre bois)

800 / 1 200 €

**441. Gaston MOREAU (1903-1994)**

*Les Pins*

Panneau signé en bas à gauche.

22 x 32 cm

120 / 200 €

**442. Paul BAZÉ (1901-1985)**

*Ferme au vieux chêne, 1947*

Huile sur panneau signée et datée en bas à gauche.

19 x 24 cm

300 / 400 €

**443. Alexandre W. SOUSLOFF (XX<sup>e</sup> siècle)**

*Vue d'Hossegor*

Panneau signé en bas à droite et titré Hossegor daté au dos au crayon vers 1960.

23 x 34 cm

300 / 400 €





445



446



447



452



448

**444. STOLL (XX<sup>e</sup> siècle)**  
*Le Lac d'Hossegor*  
 Huile sur isorel signée en bas à droite.  
 22 x 25 cm

80 / 120 €

**445. JIBEL (XX<sup>e</sup> siècle)**  
*Pins devant un étang landais*  
 Huile sur toile signée en bas à gauche.  
 60 x 91 cm

300 / 400 €

**446. André TREBUCHET (1898-1962)**  
*Église Basque, 1929*  
 Huile sur carton fort signée et datée en bas à droite.  
 45 x 54 cm  
 (Petites rayures) 300 / 400 €

**447. Gaston LARRIEU (1908-1983)**  
*Étang landais*  
 Huile sur panneau signée en bas à gauche.  
 27 x 42 cm 300 / 400 €

**448. Gaston LARRIEU (1908-1983)**  
*L'oiseau des Ruines*  
 Gouache signée en bas à droite, d'après l'ouvrage de Pierre Benoit pour lequel Gaston Larriéu réalisa un portfolio de 20 lithographies.  
 30 x 26 cm 100 / 200 €

**449. Gérard BENQUET (XX<sup>e</sup>-XXI<sup>e</sup> siècle)**  
*Saubusse, 1985*  
 Trois crayons signé et daté en bas à droite.  
 21 x 28 cm 50 / 80 €

**450. Marc Jean CONVERT (1934-1979)**  
*Forêt de Pins, 1970*  
 Encre et aquarelle sur papier signée et datée en bas à droite.  
 42 x 23,5 cm 50 / 100 €

**451. Jean DUCASSE (1939-2011)**  
*Maison Landaise, 1951*  
 Huile sur papier signée et datée en bas à droite.  
 25 x 32 cm 50 / 100 €

**452. Jean DUCASSE (1939-2011)**  
*Le Jardin d'Eden*  
 Huile sur papier signée en bas à droite.  
 46 x 61 cm 150 / 200 €



453. **Martin LINDENAU (Né en 1948)**

*Arcachon, plages des Abatilles*

Huile sur toile signée en bas à droite, titrée  
avec tampon de l'artiste au dos.

72 x 117 cm

2 000 / 3 000 €



454. **Martin LINDENAU (Né en 1948)**

*Partie de golf à Hossegor*

Huile sur toile signée en bas à gauche, titrée  
avec tampon de l'artiste au dos.

65 x 93 cm

2 000 / 3 000 €

455. **Martin LINDENAU (Né en 1948)**

*Hossegor, Casino et Jeu de pelote*

Huile sur toile signée en bas à droite, titrée  
avec tampon de l'artiste au dos.

60 x 92 cm

2 000 / 3 000 €







458



459



457



460



461



462

**456. Marcel SAINT-MARTIN (1922-2009)**

*Composition*

Huile sur papier signée en bas à droite.  
48 x 62 cm  
(Soulèvements)

100 / 200 €

**457. Paul MERY (1850-1921)**

*La Naissance de Vénus*

Huile sur toile non signée.  
Numérotée au tampon sur le cadre "AF598".  
81 x 100 cm

1 200 / 1 500 €

**458. Paul Louis MESTRALLET (1886- ?)**

*Enfants jouant - Dessus de porte*

Huile sur toile signée en bas à gauche.  
43 x 97 cm  
(Restauration)

300 / 500 €

**459. Paul Louis MESTRALLET (1886- ?)**

*Vénus au bain - Dessus de porte*

Huile sur toile signée en bas à droite.  
145 x 43 cm  
(Restaurations)

500 / 800 €

**460. Guy LE FLORENTIN (1907-1978)**

*Moulin Provençal*

Huile sur carton signé en bas à droite.  
53 x 75 cm

150 / 200 €

**461. O. MERVAL (XX<sup>e</sup> siècle)**

*La Femme enchaînée*

Épreuve en terre cuite des éditions d'Arly à Paris, signée sur la terrasse et marquée en creux sous la base.  
Haut. 51 cm ; Larg. 45,5 cm

250 / 300 €

**462. Établissements GALLÉ (1904-1936)**

VASE gourde à panse aplatie, en verre multicouche dégagé à l'acide à décor de fleurs en rouge sur fond jaune. Signé.  
Haut. 20 cm

500 / 600 €

**463. LALIQUE France**

*Femmes Antiques, le modèle créé en 1962*

QUATRE VERRES À WHISKY en cristal moulé pressé à décor gravé sur fond opaque d'une frise de femmes vêtues à l'Antique et reposant sur une base à pans coupés. Signés sous la base.  
Haut. 10 cm

200 / 400 €

**464. CRISTALLERIE DE LORRAINE**

ONZE VERRES À HAUT PIED en cristal teinté de couleurs différentes et taillé d'étoiles.

Haut. 21 cm  
(Six dans un écrin vert de la marque, à la forme)

JOINT : PAIRE DE CARAFES tronconiques en cristal taillé teinté bleu et col à monture en argent (925). Haut. 43,5 cm

500 / 800 €

**465. PETIT PORTE-MONNAIE en forme de coquillage, intérieur cuir rouge.**

Fin XIX<sup>e</sup> - début XX<sup>e</sup> siècle.

Long. 10 cm

80 / 120 €



463



464





466

**466. Lucien ALLIOT (1877-1967)**

*Les Gazelles*

Épreuve en bronze à patine brune signée sur la terrasse et marquée "bronze", sur un socle en marbre noir à pans coupés. Vers 1930.  
Haut. 40 cm ; Larg. 77 cm ; Prof. 15 cm 600 / 800 €

**467. MAISON LELEU - Jules LELEU (1883-1961) & André LELEU (1907-1995)**

"Très légère variante du modèle 2531 conçu en (1936) et du modèle 2648 présenté au Pavillon des Artistes Décorateurs lors de l'Exposition des Arts et Techniques, Paris, 1937"

TRÈS GRANDE TABLE DE SALLE À MANGER en placage de palissandre. Les quatre jambages de type Pylône réunis et reçus par une base, formant entretoise en double Y, terminée par quatre pieds en doucine reposant chacun sur un patin paré de laiton patiné.

Le plateau rectangulaire et sans ceinture. Années 1940-50.

Estampillée J. LELEU dans un cartouche en dura-formol en haut d'un des jambages.

Haut. 74 cm ; Long. 238 cm ; Larg. 120 cm (Petits sauts de placage, état d'usage)

1 500 / 2 000 €

*Bibliographie :*

- L'Art vivant - N° 217 de 1937. Variante reproduite page 339.
- Art et Décoration - N° 9 de 1937. Variante reproduite page 267.
- Plaisir de France - Novembre et décembre 1937. Variante reproduite sur une publicité dans les cahiers d'introduction.
- Art et Décoration - N° 3 au n° 10 de 1938. Variante reproduite sur une publicité dans les cahiers d'introduction.
- Françoise Sirieux - Leleu - Éditions Monelle Hayot, Château de Saint-Remy-en-l'Éau, 2007. Variante reproduite page 191.
- Viviane Jutheau - Jules et André Leleu - Éditions Vecteurs, Paris, 1989. Variante reproduite page 78.



468



467



**468. MAISON LELEU - Jules LELEU (1883-1961) & André LELEU (1907-1995)**

"Le modèle de chaise 2649 présenté au Pavillon des Artistes Décorateurs lors de l'Exposition des Arts et Techniques, Paris, 1937"

EXCEPTIONNELLE ET VRAIE SUITE DE 8 FAUTEUILS DE TYPE BRIDGE ET DE 4 CHAISES en palissandre.

Les pieds avant de type Sabre et chacun terminé par un sabot en laiton patiné.

Les pieds arrière également Sabre et formant soutiens de dossier. Les manchettes d'accotoir (des fauteuils) sculptées et reposant sur des consoles mouvementées.

Les assises et les dossiers, légèrement en trapèze et renversés, (re)garnis et (re)tapissés.

Années 1940-50.

Chaque siège porte un numéro en haut d'un pied arrière formant suite ; de 15540 à 15547 sur les fauteuils et de 15548 à 15551 sur les chaises.

Fauteuils : Haut. 93 cm ; Larg. 56 cm ; Prof. 46 cm

Chaises : Haut. 92 cm ; Larg. 46 cm ; Prof. 46 cm

(État d'usage, traces d'humidité, petits chocs épars, un dossier de chaise accidenté, garnitures et tapisseries non d'origine usagées)

1 500 / 2 000 €

*Bibliographie :*

- L'Art vivant - N° 217 de 1937. Modèle de chaise identique reproduit page 339.
- Art et Décoration - N° 9 de 1937. Modèle de chaise identique reproduit page 267.
- Plaisir de France - Novembre et décembre 1937. Modèle de chaise identique reproduit sur une publicité dans les cahiers d'introduction.
- Art et Décoration - N° 3 au n° 10 de 1938. Modèle de chaise identique reproduit sur une publicité dans les cahiers d'introduction.
- Françoise Sirieux - Leleu - Éditions Monelle Hayot, Château de Saint-Remy-en-l'Éau, 2007. Modèle de chaise identique reproduit page 191 ; modèle de fauteuil identique reproduit page 316.
- Viviane Jutheau - Jules et André Leleu - Éditions Vecteurs, Paris, 1989. Modèle de chaise identique reproduit page 78.





- 469. MAZDA**  
LAMPE en métal imitant le bois, tulipe en verre opalin.  
Haut. 79 cm  
(Petits manques sur la base) 100 / 150 €
- 470. Dans le Goût de la Maison CHARLES**  
LAMPE en laiton et bronze doré à décor de fleurs et palmiers.  
Vers 1970  
Haut. 27 cm Larg. 20 cm - Prof. 10 cm 150 / 250 €
- 471. Edmond VALES (1918-2001)**  
*Portrait de Berbère*  
Huile sur isorel signée en bas à droite.  
51 x 38 cm 400 / 600 €



- 472. Bruno Émile LAURENT (né en 1928)**  
*Paris, Montmartre, avenue Junot avec le Moulin de la Galette*  
Aquarelle signée en bas à gauche.  
26 x 36 cm 150 / 200 €
- 473. Sylvain VIGNY (1903-1970)**  
*Vase fleuri*  
Huile sur papier signée en bas à gauche.  
32,5 x 22 cm 80 / 120 €
- 474. Michel KOROCHANSKY (1866-1925)**  
*Ferme dans la campagne*  
Huile sur toile signée en bas à gauche.  
50 x 61 cm 300 / 400 €
- 475. Attribué à Glauco CAMBON (1875-1930)**  
*Vue présumée de la Côte de Trieste, 1921*  
Huile sur toile signée et datée en bas à droite.  
58 x 72 cm  
(Restauration, cadre en bois doré sculpté de feuillage) 500 / 800 €
- 476. André HAMBourg (1909-1999)**  
*Côte d'Ivoire, la lagune Ebrié en décembre, 1983*  
Huile sur toile signée en bas à gauche.  
Signée, datée et située au dos.  
22 x 27 cm 1 500 / 2 000 €  
*Exposition : André Hambourg, Galerie Guigné, juin-juillet 1987, Paris.*  
*Bibliographie : Lydia Harambourg, André Hambourg Catalogue Raisonné de l'Œuvre peint, tome II, Paris, Desgrandchamps, 2009-2012, n° CI 87, p. 124.*
- 477. Pierre GAILLARDOT (1910-2002)**  
*Port en Normandie*  
Huile sur toile signée en bas à droite.  
56 x 73 cm 200 / 300 €





478



486



482



481



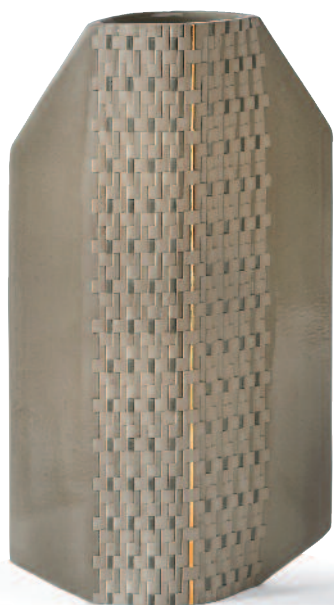
480

- 478. Yves BRAYER (1907-1990)**  
*Paysage des Baux, 1979*  
 Huile sur toile signée en bas à droite, titrée et datée au dos.  
 Inscription sur le châssis Ph3601 Bis.  
 38 x 55 cm 2 500 / 3 000 €
- 479. Yves BRAYER (1907-1990)**  
*Nu assis*  
 Eau-forte contresignée en bas à droite et marquée Epreuve d'Artiste à gauche.  
 Pleines marges.  
 À vue : 40 x 32 cm  
 (Encadré sous verre) 80 / 120 €
- 480. École FRANÇAISE du milieu du XX<sup>e</sup> siècle**  
*Charles Trenet au violon*  
 Huile sur toile  
 65 x 81 cm 300 / 500 €
- 481. École FRANÇAISE du milieu du XX<sup>e</sup> siècle**  
*Lucienne BOYER (1901-1983) au Versailles à New-York, 1948*  
 Huile sur toile signée AZARO en bas à droite, titrée et légendée au dos  
 61 x 51 cm 300 / 500 €
- 482. Lev KLIN (1887-1967)**  
*Nature morte à la Carafe et au Pot de fleurs, 1944*  
 Huile sur toile signée et datée en bas à gauche.  
 33 x 40 cm 200 / 400 €
- 483. Georgette DUPOUY (1901-1992)**  
*Bouquet de Fleurs*  
 Huile sur toile signée en bas à gauche.  
 41 x 33 cm 100 / 200 €
- 484. Raymond PREAUX (1916-1997)**  
*Bouquet*  
 Huile sur carton, signée en bas à gauche.  
 32 x 17,5 cm 150 / 200 €
- 485. Alain BONNEFOIT (né en 1937)**  
*Nu étendu*  
 Huile sur toile signée en bas à gauche.  
 31 x 60 cm 200 / 300 €
- 486. Nicolae POPA (Roumanie, 1919-2010)**  
*Le Bucheron*  
 Bois sculpté, signé à l'arrière.  
 Haut. 32 cm 250 / 300 €  
*Sculpteur d'art Naïf, il crée un musée atelier et ethnographique chez lui, dans sa propre maison, à Tarpesti en Roumanie en 1977 .  
 Emprisonné sous Ceausescu, il est libéré sous la pression politique internationale notamment de François Mitterrand qui avait remarqué cet artiste.  
 Cette œuvre a été acquise sur place au début des années 1990.*





487



494



493



491



495



490

- 487. D'après Hervé LELONG (né en 1937) pour Jean LAURENT à AUBUSSON**  
*Héliotrope*  
 Tapisserie signée dans la composition, signée et numérotée au revers sur le bolduc.  
 93 x 198 cm 80 / 120 €
- 488. DEUX PLAQUES** en faïence émaillée vert à décor de poissons stylisés.  
 Vers 1960  
 20 x 40 cm 80 / 120 €
- 489. WEST GERMANY**  
 GRAND VASE-PICHET en faïence émaillée rouge et cadrillage noir soufflé.  
 Vers 1960-1970.  
 Haut. 36 cm  
 JOINT : **PETITE AIGUIÈRE-VASE** en céramique émaillée orange et brun soufflé. Haut. 26 cm (sans marque) 50 / 100 €
- 490. SAINT-AMAND**  
 SERVICE À CAFÉ en faïence fine émaillée rose, en forme d'éventail, comprenant une cafetière, un pot à lait, un sucrier couvert, 9 tasses et sous-tasses. Vers 1930.  
 Haut. cafetière 22 cm 120 / 200 €

- 491. POTERIE DU COLOMBIER (ou de la COLOMBE)**  
 PARTIE DE SERVICE en grès émaillé blanc tacheté vert, comprenant 13 pièces, soit : 1 pichet (25 cm), 1 mugg, 1 mugg à bec, 5 petits gobelets (5 cm), 2 pots à beurre, 1 plateau rectangulaire (29 x 14 cm), 1 plat rond (25 cm) et 1 grand plat rond (34 cm) 150 / 200 €
- 492. POTERIE DU COLOMBIER (ou de la COLOMBE)**  
 PARTIE DE SERVICE en grès émaillé brun tacheté noir, comprenant 13 pièces, soit : 1 pichet (25 cm), 1 pot à cornichon, 1 coupelle, 1 petit pot, 8 bols (7,5 cm), 1 seau à deux anses, 1 poëlon (larg. 27 cm) et 1 plateau rectangulaire à décor de fleur (29 x 13 cm) 150 / 200 €
- 493. Héliène MORBU (XX<sup>e</sup> siècle)**  
*Amphore Faraday 22.19*  
 Pièce unique en grès teinté gris bleu, émail bleu ciel, poudreux, Signature sous la pièce 2022  
 21 x 12 x 1,4 cm 600 / 800 €
- 494. Héliène MORBU (XX<sup>e</sup> siècle)**  
*Vase Djo 22.03*  
 Pièce unique en grès teinté gris, émail gris bleu et couverte brillante, or. Signature sous la pièce.  
 2022  
 40 x 23 x 3 cm 1 300 / 1 600 €
- 495. Otto BRAUER (1911-1984) pour HOLMGAARD**  
 VASE bouteille en verre teinté rouge et blanc à l'intérieur.  
 Haut. 26,5 cm 100 / 150 €



496



498



500



497



501

**496. Philippe STARCK pour KARTELL éditeur**

PAIRE DE FAUTEUILS, modèle *Ero* (s), pied tulipe en aluminium et coque en polycarbonate bleu pivotante. Marqués.  
Haut. 80 cm  
Bon état d'usage

200 / 300 €

**497. FANNYLAURE (Née en 1978)**

SIÈGE *Butt Roll* formant tabouret X en chêne clair à six lattes courbées et deux lattes plates, chants laqués noir, estampillé FL et numéroté 10/25.  
Haut. 45,5 cm ; Larg. 42 cm ; Prof. 27 cm

1 000 / 1 500 €

**498. ARTELANO**

*Lola*, le modèle conçu vers 1990  
PAIRE DE FAUTEUILS en bois teinté noir à dossier incurvé. Pieds droits. Garniture de tissu à motifs zébré blanc et noir fixée par velcro.  
Haut. 85 cm ; Larg. 55 cm ; Prof. 44 cm

200 / 300 €

**499. Jean-Marie MASSAUD (Né en 1966) pour MDF**

*Flow Chair*, le modèle crée en 2009  
SUITE DE TROIS CHAISES pivotantes en plastique thermoformé, reposant sur un pied tulipe en fonte d'aluminium. Avec marque de l'éditeur.  
Haut. 81 cm ; Larg. 52,5 cm ; Prof. 55 cm  
(Rayures et sauts de peinture)

200 / 300 €

**500. TABLE** ovale de salle à manger, piétement acier brossé courbé stylisant une fleur et plateau de verre fumé.

Vers 1970.  
Haut. 73 cm ; Long. 160 cm ; Prof. 100 cm

300 / 500 €

**501. Édition CATTANEO, Italie, vers 1970**

PORTE-PARAPLUIE en plastique orange, avec son fond.  
Haut. 33 cm ; Diam. 38 cm

50 / 100 €

**502. TABLE BASSE** carrée en aluminium doré, plateau en verre transparent, entretoise à fond de miroir teinté.

Haut. 42 cm ; Larg. 90 cm ; Prof. 90 cm

100 / 200 €

**503. BUREAU** à plateau en verre de forme rognon surmonté d'une tablette circulaire. Piétement en acier noirci.

XX<sup>e</sup> siècle.  
Haut. 90 cm ; Larg. 140 cm ; Prof. 97 cm

100 / 200 €





504



508



505



509

**504. Georgja JACOB (XX<sup>e</sup> siècle)**

LAMPE DE TABLE modèle *Athéna*, en tissu résiné plié teinté jaune, sur socle en albâtre avec signature. Étiquette d'origine sous la base.

Haut. 54 cm

80 / 120 €

**505. LAMPE DE TABLE** en bronze et bronze argenté, représentant un oiseau échassier sur base avec quatre petits pieds, abat-jour rectangulaire en velours marron.

Haut. 60 cm

100 / 150 €

**506. LAMPE SAC DE GOLF** en cuir vert et blanc signé TOM WALKER avec poche avant et arrière et anse reposant sur une base en laiton doré et abat-jour parapluie blanc et vert terminé par une balle de golf.

Haut. 78 cm

(Montée à l'électricité, abat-jour légèrement plié)

80 / 120 €

**507. Victor SPAHN (Né en 1949)**

*Sortie de bunker*

Lithographie en couleurs numérotée en bas à gauche 18/300 et signée en bas à droite.

42 x 30 cm

(Piqûres)

150 / 200 €

**508. Maurice FILLONNEAU (1930-2000)**

*Le Golfeur*

Lithographie en couleurs numérotée en bas à gauche 535/600 et signée en bas à droite.

62 x 45 cm

120 / 200 €

**509. Gilbert STEINER**

PAIRE DE FAUTEUILS, modèle *Rugby*, tubulaires en fer laqué noir et garniture en simili cuir noir. Avec étiquette d'éditeur.

Vers 1962.

(Oxydations)

150 / 200 €



464 détail

## CONDITIONS DE VENTE

### CONDITIONS GÉNÉRALES

1. Les estimations indiquées au catalogue sont données à titre indicatif.
2. Les dimensions, poids, couleurs de reproduction et informations concernant l'état sont fournis à titre indicatif et non contractuel. L'exposition aura permis de vérifier les objets et leur état. Aucune réclamation concernant ces informations ne sera admise après la vente. Cependant, les commissaires-priseurs garantissent l'authenticité des objets qui sont proposés.
3. La vente se déroule dans l'ordre des numéros du catalogue. Le commissaire-priseur se réserve toutefois le droit de retirer, ajouter, diviser ou regrouper des lots.
4. La vente se déroule aux enchères publiques. Le plus offrant et dernier enchérisseur sera déclaré adjudicataire. Il aura l'obligation de communiquer noms et adresse au commissaire-priseur, ainsi qu'une pièce d'identité.
5. En cas de double enchère au moment de l'adjudication effectivement constatée par le commissaire-priseur, l'objet sera remis en vente au prix proposé par les enchérisseurs et tout le public pourra enchérir à nouveau.
6. À défaut de paiement par l'adjudicataire, l'objet pourra être remis en adjudication sur folle enchère, immédiatement ou à la première demande. L'adjudicataire défaillant pourra être tenu de payer la différence du prix finalement obtenu.
7. Dès l'adjudication prononcée, les objets sont sous l'entière responsabilité de l'adjudicataire. Il est conseillé à l'adjudicataire de procéder à l'enlèvement de ses lots dans les meilleurs délais afin d'éviter des frais de maintenance ou de stockage, qui demeurent à sa charge.

### PAIEMENT

8. La vente se déroule en euros et s'effectue expressément au comptant. La délivrance des objets pourra être suspendue jusqu'à l'entier paiement du prix, commissions, frais et taxes éventuelles inclus.
9. L'acheteur paiera à la maison de vente **Côte Basque Enchères sarl** en sus du prix d'adjudication ou prix marteau, une commission de 24 % TTC.
- 9<sup>a</sup>. Les achats *via le live* seront majorés selon les sites et services utilisés, soit 1,5% HT (1,8% TTC) *via Drouot.com* ou 3% HT (3,6 % TTC) *via Interenchères.com*.
10. Les lots précédés d'un ° sont assujettis à la TVA de 20%. Les enchères seront prononcées TVA incluse. La facture d'achat des professionnels pourra faire ressortir la TVA, sur présentation d'un justificatif Kbis et d'un numéro de TVA intracommunautaire.
- 10<sup>a</sup>. Les lots précédés d'un \* sont vendus sur ordonnance de justice. Ils figurent au procès-verbal de l'étude de M<sup>e</sup> Florence CABARROUY-LELIEVRE et sont soumis à des frais judiciaires réduits, soit une commission pour les acheteurs de 11,90 % HT (14,28 % TTC).
11. Le paiement peut s'effectuer :
  - en espèces dans la limite des obligations légales (1 000 € pour les particuliers ou professionnels français et 15 000 € pour les non-résidents accompagnés d'un justificatif de domiciliation),
  - par carte bancaire, sauf American Express,
  - par virement bancaire, (tout frais bancaire étant à la charge de l'acheteur)
  - par chèque accompagné de deux pièces d'identité,
  - Aucun chèque étranger ne sera accepté

BNP Paribas Saint Jean de Luz (00382)  
RIB : 30004 00382 00010090135 44  
IBAN : FR76 3000 4003 8200 0100 9013 544  
BIC : BNPAPFRPPBAY

12. En cas de paiement par chèque non certifié ou par virement, la délivrance de l'objet pourra être différée jusqu'à l'encaissement.
13. **Côte Basque Enchères** est adhérent au Registre central de prévention des impayés des Commissaires-priseurs auprès duquel les incidents de paiement sont susceptibles d'inscription.  
Les droits d'accès, de rectification et d'opposition pour motif légitime sont à exercer par le débiteur concerné auprès du **Symev**, 15 rue Freycinet 75016 Paris.

### ORDRES D'ACHATS

14. Les commissaires-priseurs se chargent d'exécuter gracieusement les ordres d'achats fermes qui leur sont confiés en particulier pour les amateurs ne pouvant assister à la vente.
15. Les enchères téléphoniques sont acceptées UNIQUEMENT pour les lots dont l'estimation basse est supérieure à 200 €. Le client qui fera la demande d'enchères par téléphone sera réputé acquéreur de l'objet au moins à l'estimation basse.
16. Tout ordre d'achat, demande d'enchères par téléphone ou inscription sur le live devra être transmis au plus tard la veille de la vente, accompagné des noms, adresses complètes, pièce d'identité, coordonnées téléphoniques et coordonnées bancaires SWIFT ou RIB. En l'absence d'une de ses informations, les commissaires-priseurs se réservent la possibilité de ne pas prendre en compte la demande.
17. Les demandes d'enchères par téléphone et les ordres d'achats sont une facilité et un service rendu gratuitement par les commissaires-priseurs qui ne sauraient être tenu pour responsable de leur mauvaise exécution ou de problème technique. De même, les commissaires-priseurs ne sont pas responsables du bon fonctionnement des enchères en *Live*, retransmises par les différents sites Web.

### EXPORTATION

18. Les acheteurs souhaitant exporter leurs achats devront le faire savoir au plus tard le jour de la vente. Ils pourront récupérer la TVA sur les honoraires d'achat à la condition de présenter un justificatif de douane en bonne et due forme, dans lequel le nom de la Maison de Ventes soit mentionné en tant qu'exportateur.
19. La récupération de la TVA se fera sur remboursement exclusivement, après paiement du bordereau dans un premier temps puis présentation des justificatifs d'exportation nécessaires dans un second temps.

### TRANSPORT ET GARDE-MEUBLE

20. La Maison de ventes **Côte Basque Enchères** se tient à votre disposition pour vous conseiller et vous aider à organiser le gardiennage et l'expédition de vos biens partout en France et à l'étranger. Les acheteurs peuvent également organiser eux-mêmes l'acheminement avec leurs transporteurs. Le transport, l'emballage et le gardiennage des biens après la vente sont à la charge de l'acheteur. La maison de ventes **Côte Basque Enchères sarl** décline toute responsabilité une fois l'adjudication prononcée, notamment dans le transport, et peut refuser d'expédier des objets trop fragiles.
- 20<sup>a</sup>. Les lots payés peuvent être retirés après la vente à **Hossegor le samedi 9 juillet** ou à **Saint-Jean-de-Luz à partir du mardi 12 juillet 2022**.
21. Les objets vendus sont conservés gracieusement deux semaines après la vente. Au-delà de ce délai, des frais de gardiennage et/ou de garde-meuble pourront être perçus par jour et par lot.
22. Le fait de participer à la vente entraîne obligatoirement l'acceptation de ces conditions.



# ORDRE D'ACHAT

<input type="checkbox"/>	ORDRE D'ACHAT ABSENTEE BID FORM
<input type="checkbox"/>	ENCHÈRES PAR TÉLÉPHONE TELEPHONE BID

Enlèvement des lots à Hossegor  
le jour de la vente  
ou à partir de mardi 25 juillet  
à Saint-Jean-de-Luz.

côte basque  
**ENCHERES**  
Lelièvre-Cabarrouy Commissaires-Priseurs

**SAMEDI 22 JUILLET 2023 : SPORTING CASINO À HOSSEGOR #2**  
VINS & ALCOOLS - BIJOUX - MOBILIER - OBJETS D'ART - ART LANDAIS  
(EN SALLE ET EN LIVE)

par E-mail : [contact@cotebasqueencheres.com](mailto:contact@cotebasqueencheres.com)

au plus tard la veille de la vente, merci de vous assurer de sa bonne réception

*This form must be signed and received no later than one day before the said auction sale date. Please make sure that your bid form has been received*

Nom *Name* \_\_\_\_\_ Prénom *First name* \_\_\_\_\_

Adresse *Address* \_\_\_\_\_

Ville *Town* \_\_\_\_\_ Code postal *Postal code* \_\_\_\_\_

Téléphone 1 \_\_\_\_\_ Fax \_\_\_\_\_

Téléphone 2 \_\_\_\_\_ E-mail \_\_\_\_\_

LOT N° LOT	DESCRIPTION DU LOT LOT DESCRIPTION	LIMITE EN € HORS FRAIS <i>Maximum bid (do not include premium and taxes)</i>

**POUR ÉVITER LES ERREURS ET LES ABUS, AUCUNE DEMANDE D'ENCHÈRES TÉLÉPHONIQUE  
NE SERA ACCEPTÉE POUR LES LOTS DONT L'ESTIMATION MINIMUM EST INFÉRIEURE À 200 €, UN ORDRE FERME SERA CÉPANDANT ACCEPTÉ  
LES ENCHÉRISSEURS PAR TÉLÉPHONE SERONT RÉPUTÉS ACQUÉREURS AU MINIMUM À L'ESTIMATION BASSE**

- les ordres d'achats ne seront pris en compte que si le présent formulaire est correctement rempli et joint d'une copie de votre pièce d'identité recto-verso et de votre rib ou d'un chèque. *Bids will only be accepted if the present form is filled properly, and a passport copy and your bank references are joined.*
- les ordres d'achats sont une facilité pour les clients, les commissaires-priseurs ne sont pas responsables d'avoir manqué d'exécuter un ordre par erreur ou pour toute autre cause comme le mauvais fonctionnement d'une ligne téléphonique par exemple. *Absentee order bids are a way to ease the bidders therefore under any circumstance auctioneers are made responsible of missing a bid such as busy lines.*
- les adjudicataires seront contactés par courrier, fax ou email selon les coordonnées fournies dès le lendemain de la vente et devront faire parvenir leur règlement par retour. *Bidders will be notified the following day of the auction by regular mail, fax or email regarding the information we have, payment is expected right after notifications arrive.*

Après avoir pris connaissance des conditions de vente décrites dans le catalogue, je déclare les accepter et vous prie d'acquiescer pour mon compte personnel, aux limites indiquées en euros, les lots que j'ai désignés ci-dessus. (les limites ne comprenant pas les frais de vente). *I have read the conditions of sales and the buyer guideline, printed in the catalogue and agree to abide by them, i grant you permission to purchase on my behalf the following items within the limits indicated in euros, these limits do not include buyer's premium and taxes.*

Date \_\_\_\_\_ Date Signature obligatoire *Required signature* :

[www.cotebasqueencheres.com](http://www.cotebasqueencheres.com)

8, rue Dominique Larréa - ZA Layatz - 64500 Saint-Jean-de-Luz - tél + 33 (0)5 59 23 38 53 - ovv 032-2013  
[contact@cotebasqueencheres.com](mailto:contact@cotebasqueencheres.com)

## Vous ne pouvez pas vous déplacer ? Un lot vous intéresse ?

En plus du catalogue sur Internet et des photos disponibles, le commissaire-priseur est à votre écoute pour vous renseigner sur les objets, leurs états ou les modalités d'expédition. Il peut vous communiquer par email des photos complémentaires.

## Vous ne pouvez pas être présent le jour de la vente ? Enchérissez depuis chez vous !

- Par ordre d'achat fixe

Donnez votre enchère maximale au commissaire-priseur, qui se chargera de l'exécuter pour votre compte au moment du passage du lot.

- Par téléphone

Le commissaire-priseur vous téléphonera au moment du passage de votre lot et vous pourrez enchérir avec lui par téléphone.

- En *live* sur votre ordinateur

Inscrivez-vous avant 12h le jour de la vente, suivez et enchérissez directement depuis votre ordinateur, sur [www.drouot.com](http://www.drouot.com). Pensez à ouvrir un compte à l'avance !

**Et ceci, pour toutes nos ventes !**



## VENTES À VENIR

Vendredi 4 août 2023  
**BIJOUX & MODE**

Samedi 5 août 2023  
**ARTS BASQUES & XX<sup>e</sup> SIÈCLE**

Vendredi 22 septembre 2023  
**CIVILISATIONS**  
**Océanie - Asie - Afrique - Amérique**

Samedi 23 septembre 2023  
**TABLEAUX - MOBILIER**  
**& OBJETS D'ART**

Vendredi 27 octobre 2023  
**VENTE DE PRESTIGE**

Samedi 28 octobre 2023  
**ARTS BASQUES & LANDAIS**

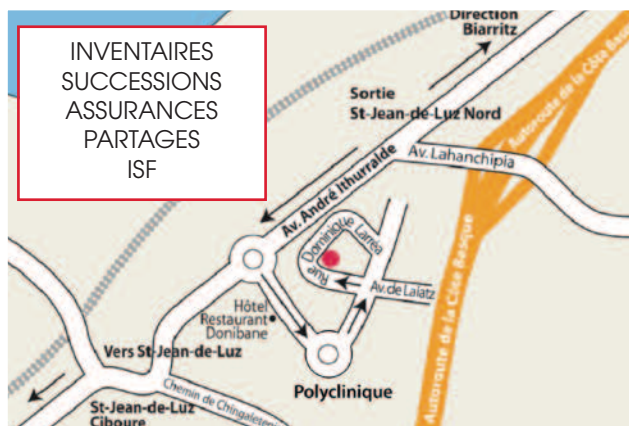
Dimanche 19 novembre 2023  
**COLLECTIONS**  
**Armes - Livres - Jouets**

Samedi 2 décembre 2023  
**BIJOUX & MODE**

Lundi 4 décembre 2023  
**ARTS DE LA TABLE & OBJETS D'ART**

Clôture des catalogues 1 mois et demi avant les ventes

**OFFICE JUDICIAIRE**  
BUREAU À CAPBRETON-HOSSEGOR  
sur rendez-vous  
Résidence La Régate, 35 av M<sup>re</sup> Leclerc  
40130 CAPBRETON  
Té debate : 05 59 23 38 53



**JOURNÉES**  
**D'EXPERTISES GRATUITES**  
Tous les mardis  
sur rendez-vous  
de 10h à 12h et de 14h à 18h  
en nos bureaux

**SAINT-JEAN-DE-LUZ**  
8, rue Dominique-Larréa  
Z.A. Layatz - 64500 SAINT-JEAN-DE-LUZ

[www.cotebasqueencheres.com](http://www.cotebasqueencheres.com)  
[contact@cotebasqueencheres.com](mailto:contact@cotebasqueencheres.com)  
+33 (0)5 59 23 38 53

**BUREAU DE PARIS**  
Groupe Rougemont  
3, cité Rougemont - 75009 PARIS





côte basque  
**ENCHERES**  
Lelièvre-Cabarrouy Commissaires-Priseurs

[www.cotebasqueencheres.com](http://www.cotebasqueencheres.com)

8, rue Dominique Larréa - ZA Layatz - 64500 SAINT-JEAN-DE-LUZ - Tél +33 (0)5 59 23 38 53 - Agrément 032-2013  
[contact@cotebasqueencheres.com](mailto:contact@cotebasqueencheres.com)